



# COMUNE DI BRONTE

Città' Metropolitana di Catania

P.iva 00291400877

Telefono 0957747111

ptotocollo.generale@brontepec.e-etna.it

WEB:www.comune.bronte.ct.it

## UFFICIO PIANIFICAZIONE TERRITORIALE

**VI AREA**

(Urbanistica)

**V AREA**

(LL.PP. – Manutenzione e Ambiente)

## CATASTO AREE PERCORSE DAL FUOCO ANNO 2022

### **-QUADRO DI UNIONE- -IMMAGINI CARTOGRAFICHE-**

ALL. A3	REDATTORE: Geom. Biagio Lupo
DATA	IL CAPO DELLA V AREA: Dott. Ing. Salvatore Caudullo
	IL CAPO DELLA VI AREA: Geom. Santo Antonino Saitta

## AREE PERCORSE DAL FUOCO ANNO 2022

### TOTALE SUPERFICIE INTERESSATA DAL FUOCO

➤ MQ 868.600,00

➤ Ha 86,86

### TOTALE SUPERFICIE BOSCATI

➤ Ha 13,45

### TOTALE SUPERFICIE NON BOSCATI

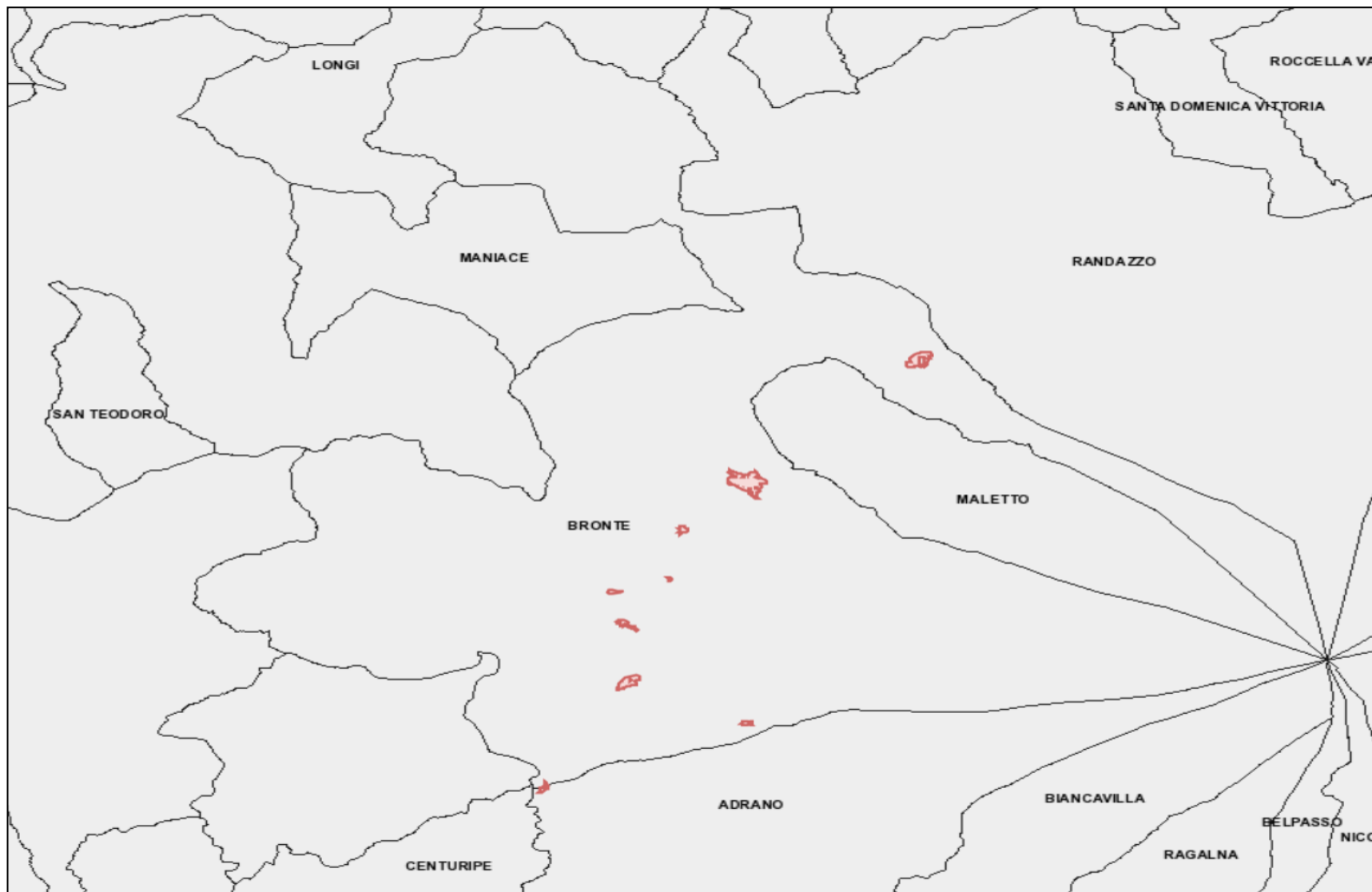
➤ Ha 61,41

## ANNO 2022 TOTALE INCENDI N.9

### Incendi del comune di Bronte anno 2022 (9)

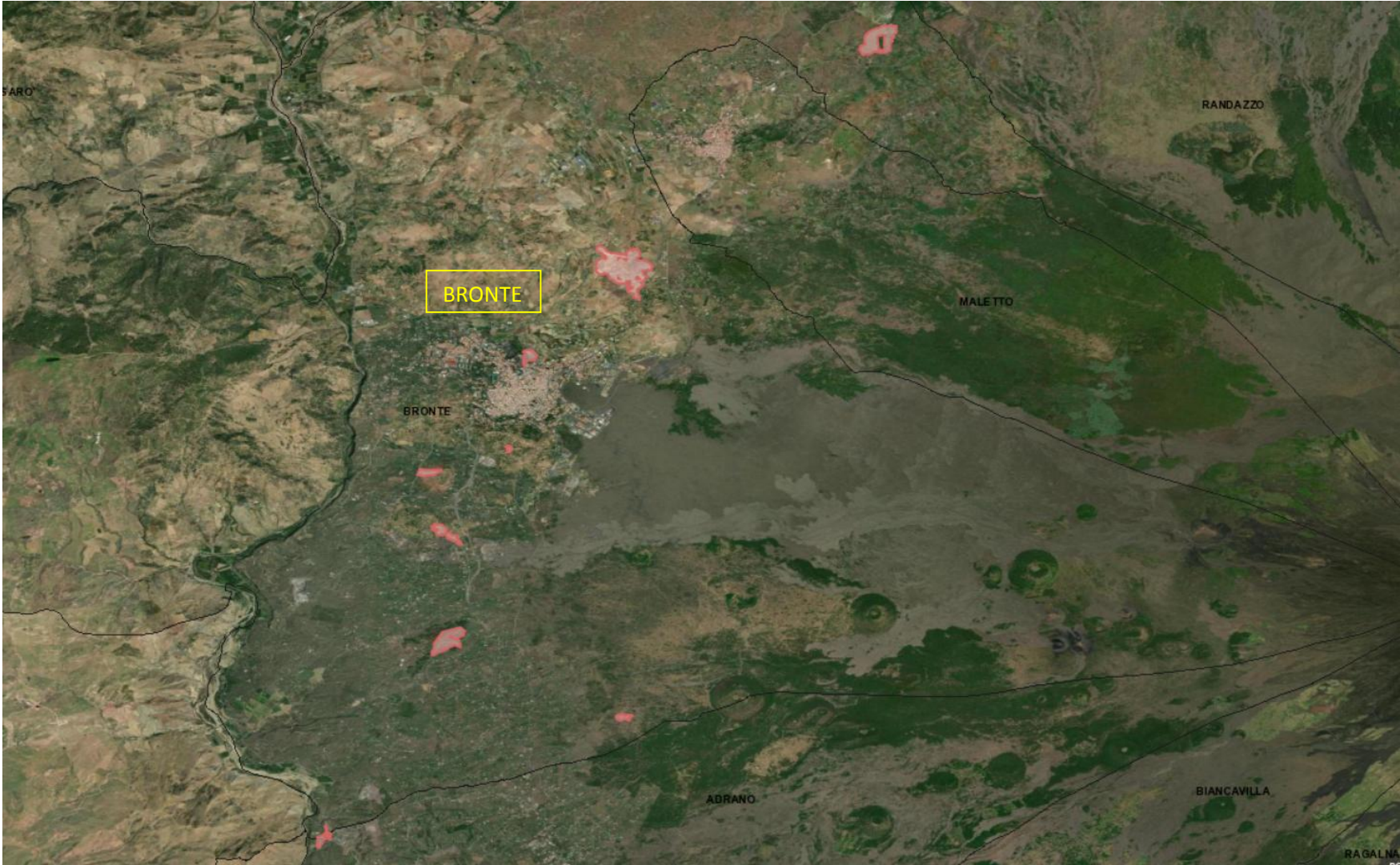
- Incendi (9)
  - 15/07/2022 0.00.00
  - 12/07/2022 0.00.00
  - 06/07/2022 0.00.00
  - 05/07/2022 0.00.00
  - 04/07/2022 0.00.00
  - 29/06/2022 0.00.00
  - 29/06/2022 0.00.00
  - 28/06/2022 0.00.00
  - 25/05/2022 0.00.00

## COMUNE DI BRONTE AREE PERCORSE DAL FUOCO ANNO 2022



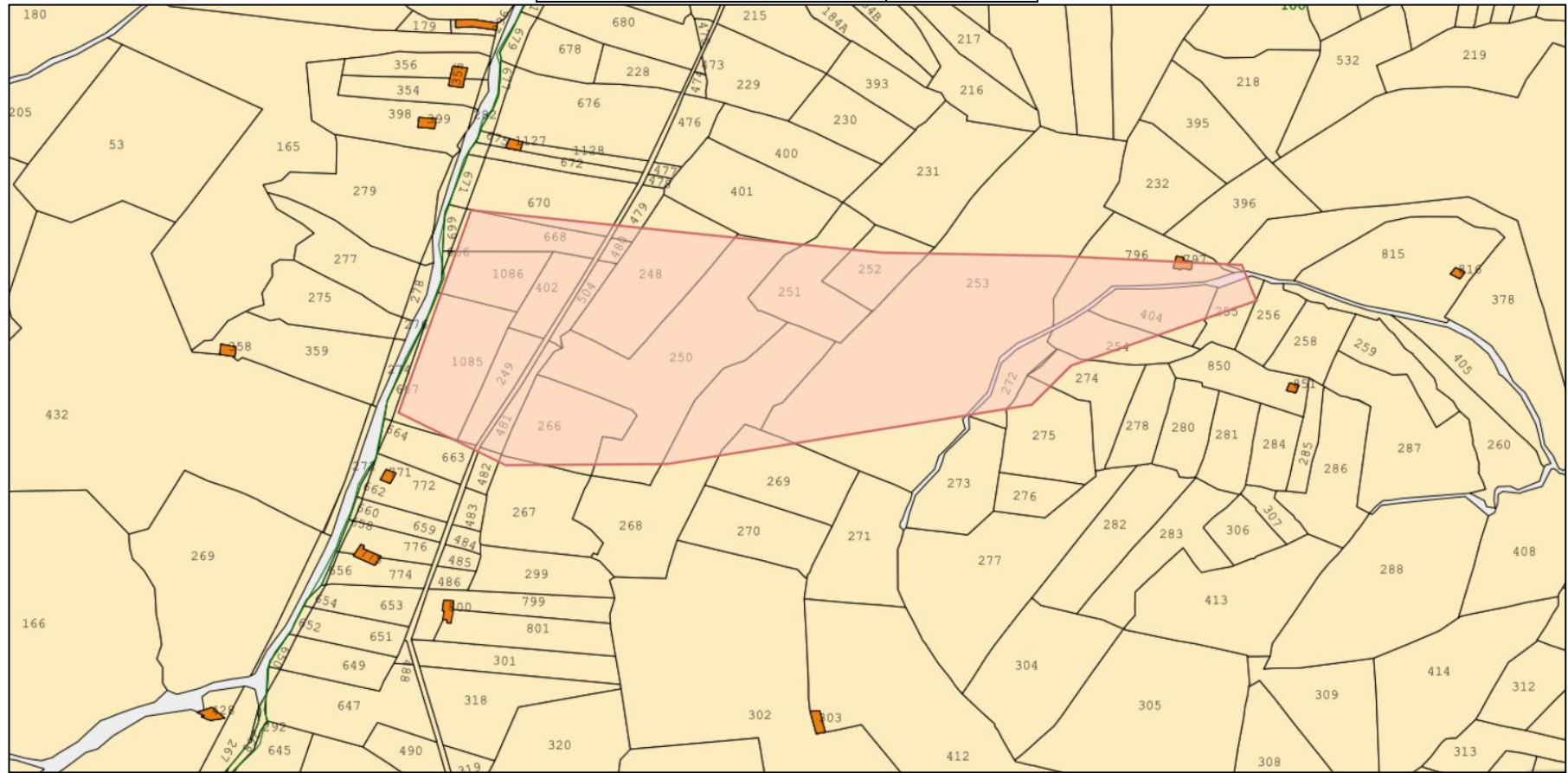
AREE PERCORSE DAL FUOCO N. 9

**COMUNE DI BRONTE AREE PERCORSE DAL FUOCO SU BASE SATELLITARE ANNO 2022**



AREE PERCORSE DAL FUOCO N. 9

<b>DATA INIZIO FUOCO</b>	<b>Maggio 25, 2022</b>
<b>LOCALITA</b>	<b>Monte Barca</b>
<b>COMUNE</b>	<b>BRONTE</b>
<b>TOT. SUPERFICIE</b>	<b>2,95</b>
<b>TOT. SUPERFICIE BOSCATA</b>	<b>0,00</b>
<b>TOT. SUPERFICIE NON BOSCATA</b>	<b>2,95</b>

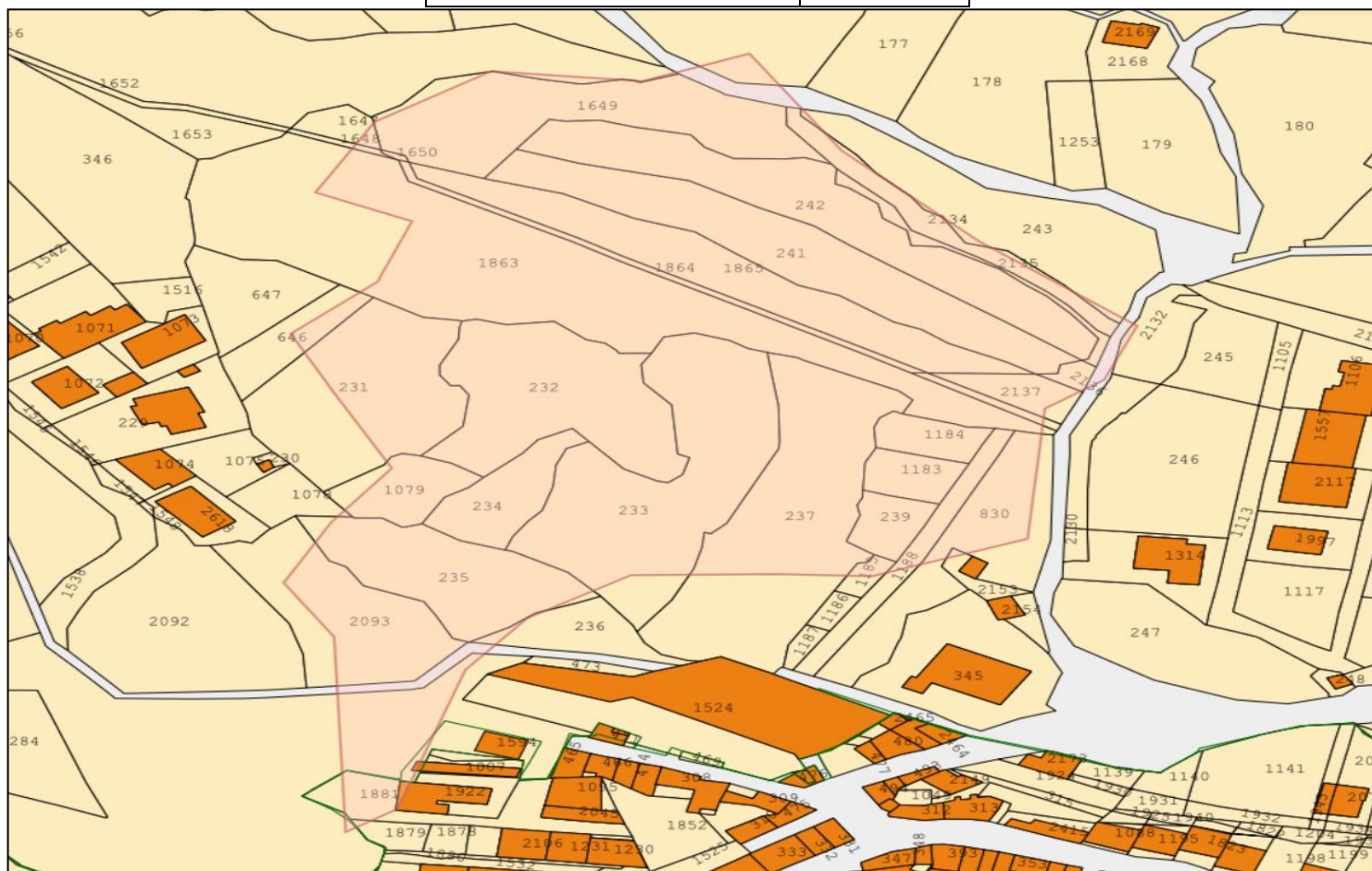


**(N.1) - IMMAGINE AREA INTERESSATA C.DA MONTE BARCA CON SOVRAPPOSIZIONE FOGLIO CATASTALE N. 100**



**(N.1)** - IMMAGINE SATELLITARE AREA INTERESSATA C.DA MONTE BARCA - FOGLIO CATASTALE N. 100

<b>DATA INIZIO FUOCO</b>	<b>Giugno 28, 2022</b>
<b>LOCALITA</b>	<b>Piano San Nicola</b>
<b>COMUNE</b>	<b>BRONTE</b>
<b>TOT. SUPERFICIE</b>	<b>3,59</b>
<b>TOT. SUPERFICIE BOSCATA</b>	<b>0,00</b>
<b>TOT. SUPERFICIE NON BOSCATA</b>	<b>2,66</b>



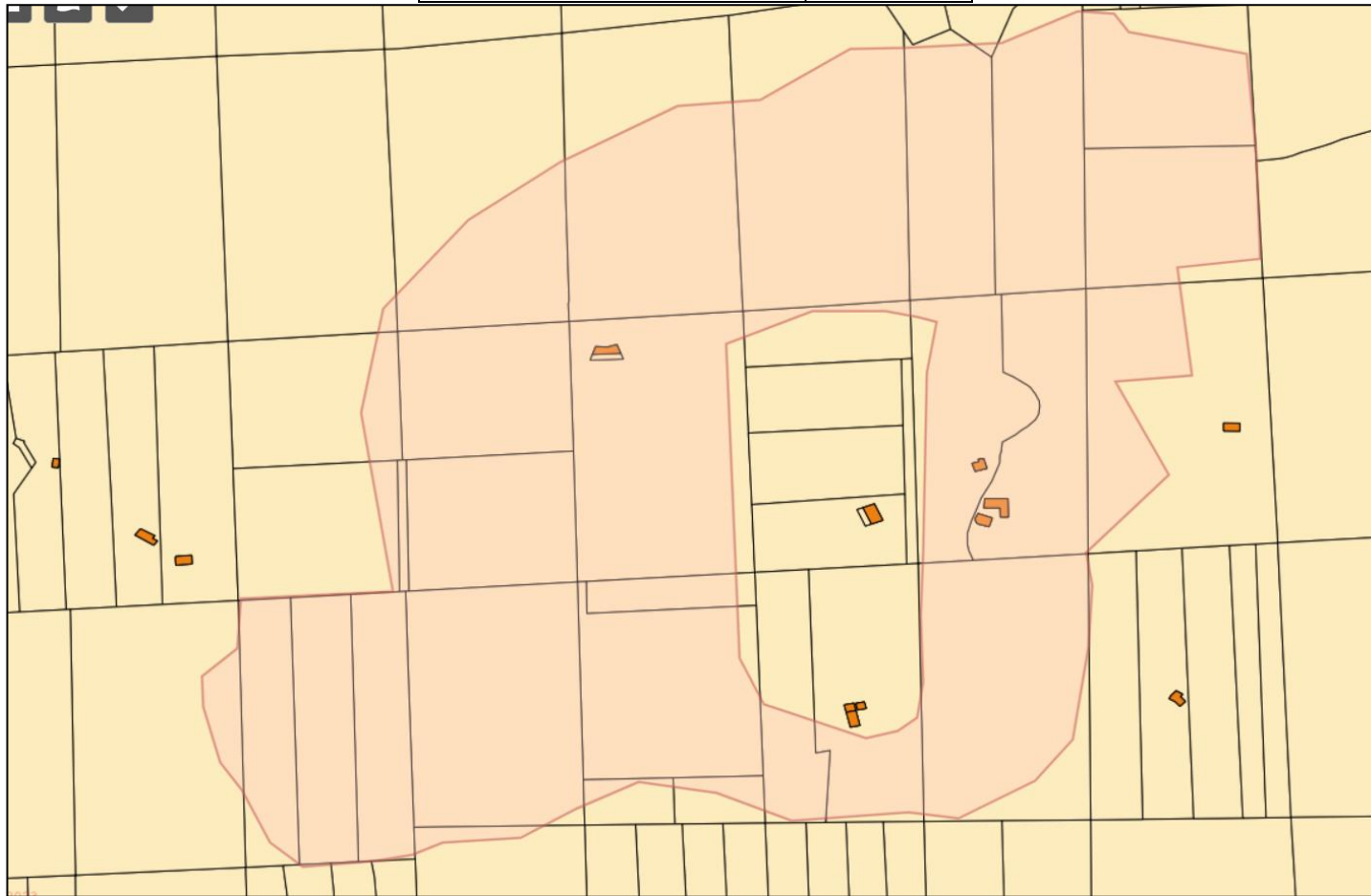
(N.2) - IMMAGINE AREA INTERESSATA C.DA PIANO SAN NICOLA CON SOVRAPPOSIZIONE FOGLIO CATASTALE N.81-81A



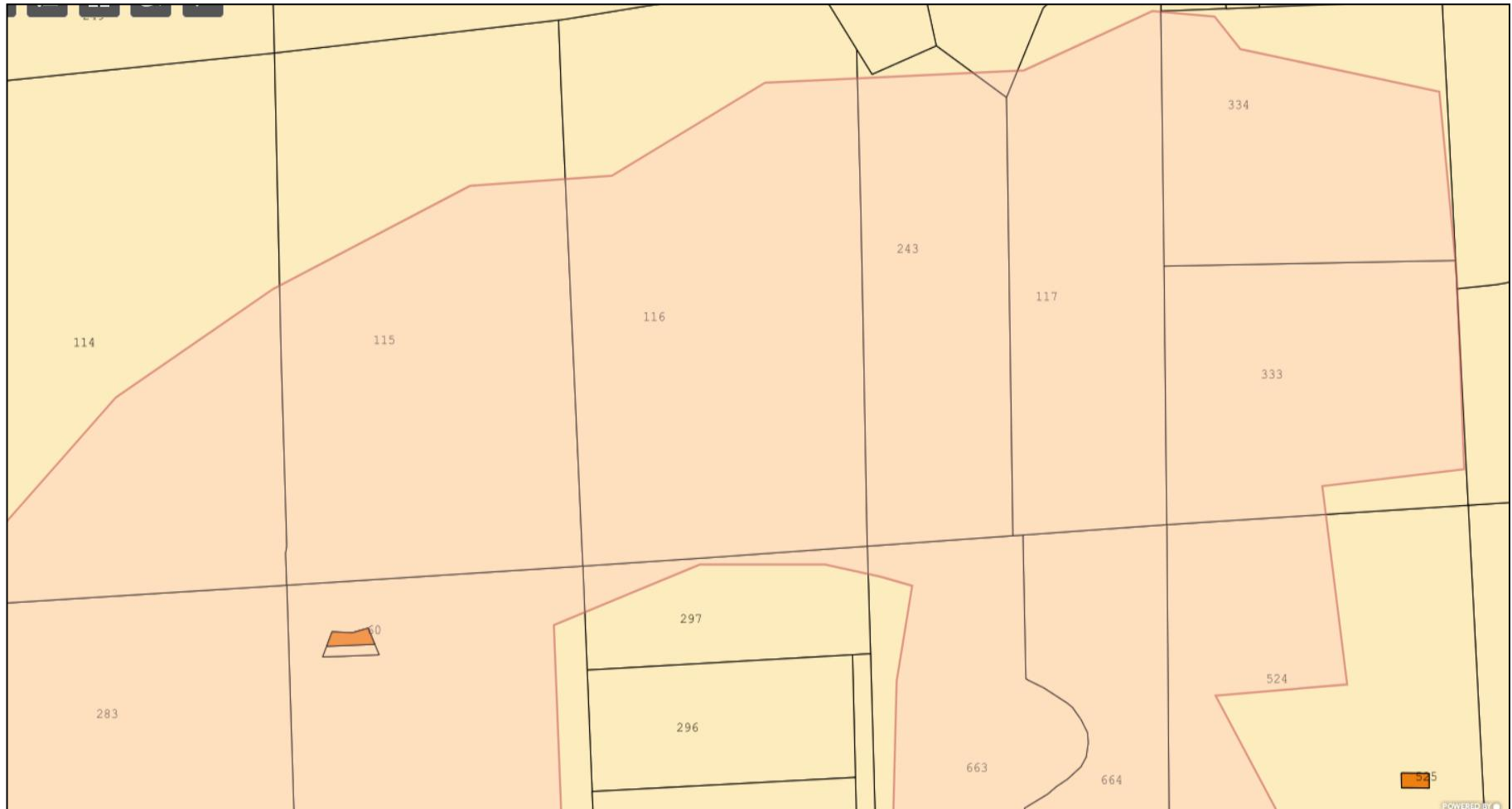
(N.2) - IMMAGINE AREA INTERESSATA C.DA PIANO SAN NICOLA CON SOVRAPPOSIZIONE FOGLIO CATASTALE N.81-81A



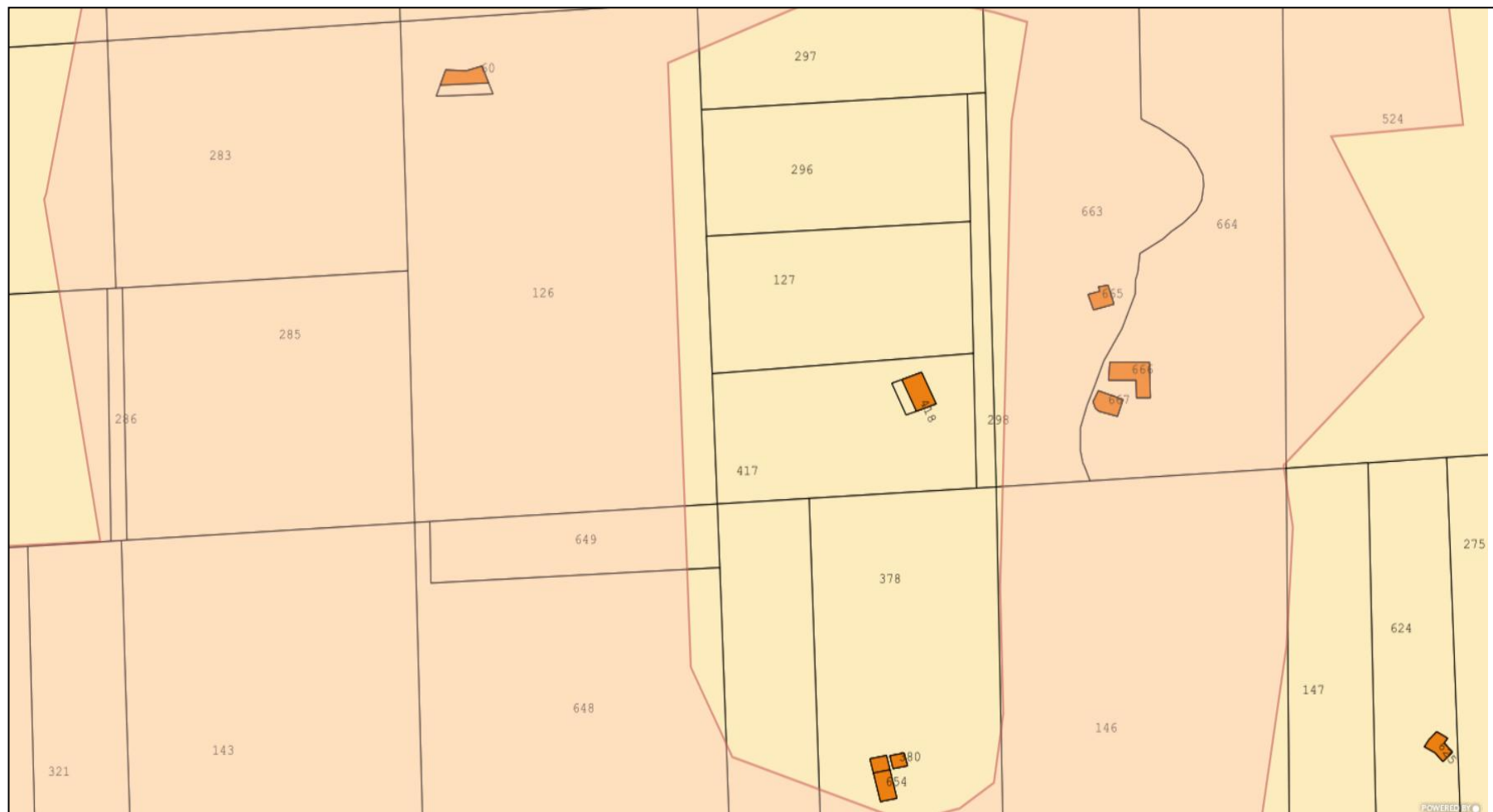
<b>DATA INIZIO FUOCO</b>	<b>Giugno 29, 2022</b>
<b>LOCALITA</b>	<b>Tartaraci</b>
<b>COMUNE</b>	<b>BRONTE</b>
<b>TOT. SUPERFICIE</b>	<b>17,61</b>
<b>TOT. SUPERFICIE BOSCATA</b>	<b>0,00</b>
<b>TOT. SUPERFICIE NON BOSCATA</b>	<b>6,55</b>



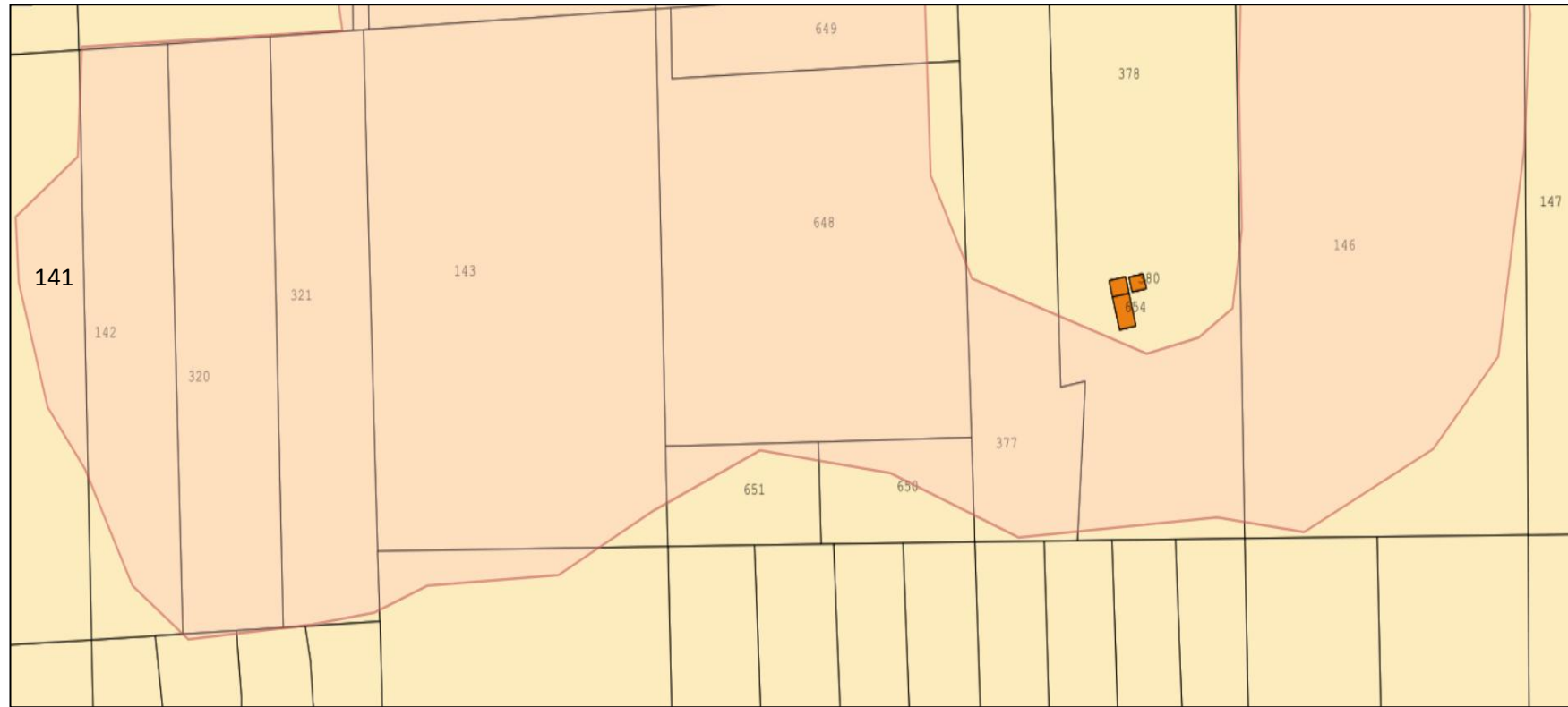
**(N.3) - IMMAGINE AREA INTERESSATA C.DA TARTARACI CON SOVRAPPOSIZIONE FOGLIO CATASTALE N.29**



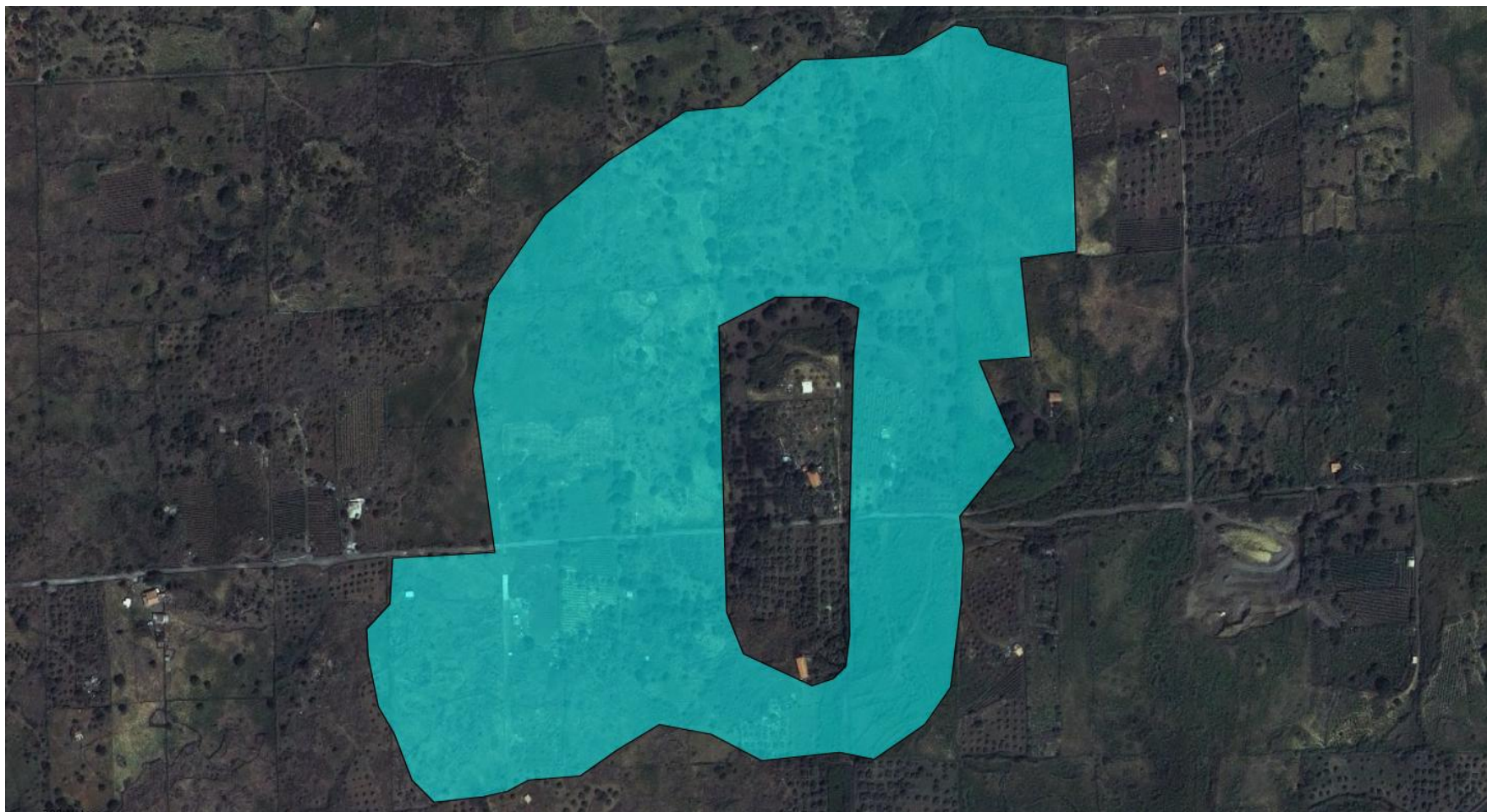
**(N.3) - IMMAGINE AREA INTERESSATA C.DA TARTARACI CON SOVRAPPOSIZIONE FOGLIO CATASTALE N.29**



**(N.3) - IMMAGINE AREA INTERESSATA C.DA TARTARACI CON SOVRAPPOSIZIONE FOGLIO CATASTALE N.29**

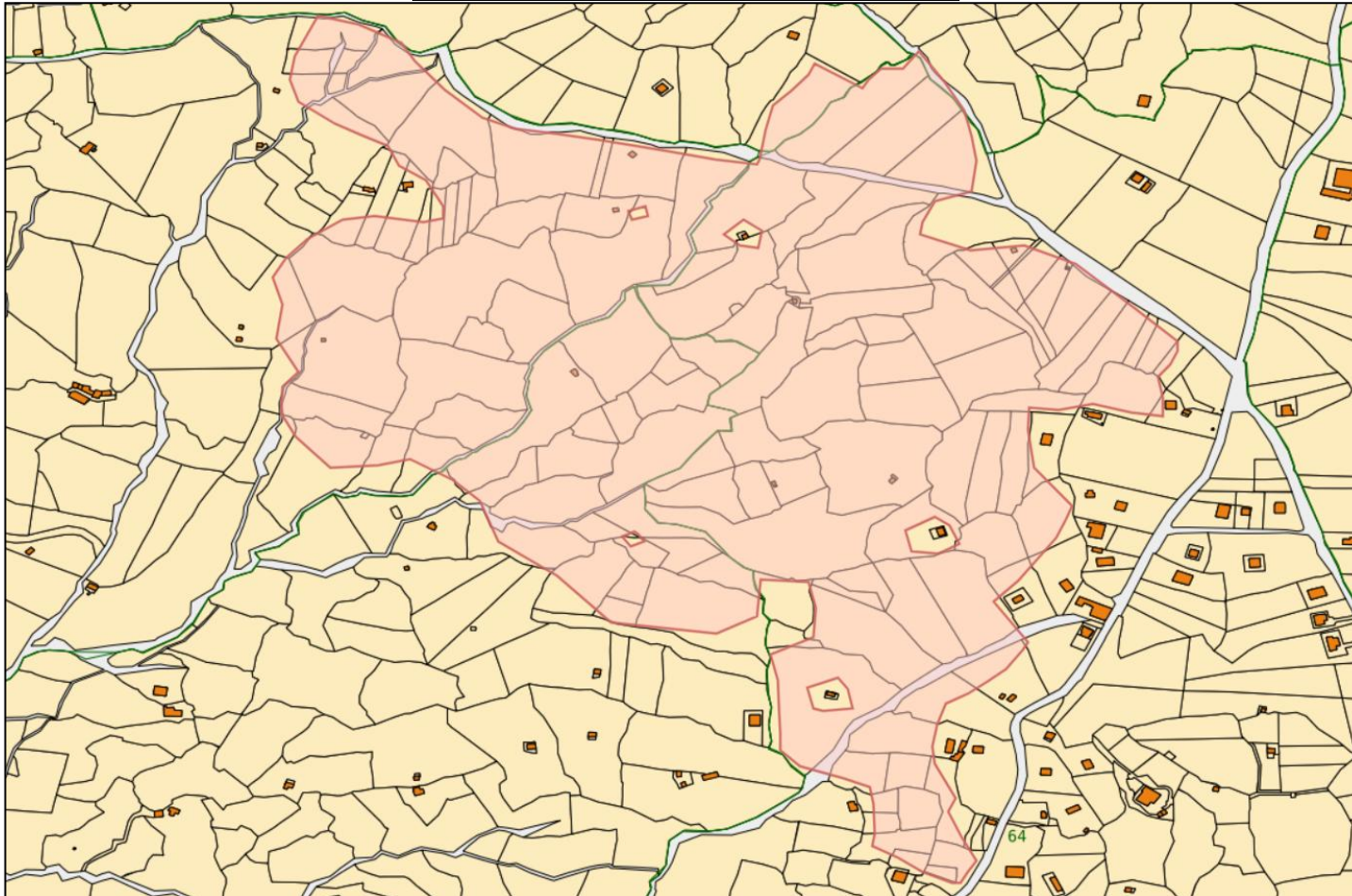


**(N.3) - IMMAGINE AREA INTERESSATA C.DA TARTARACI CON SOVRAPPOSIZIONE FOGLIO CATASTALE N.29**

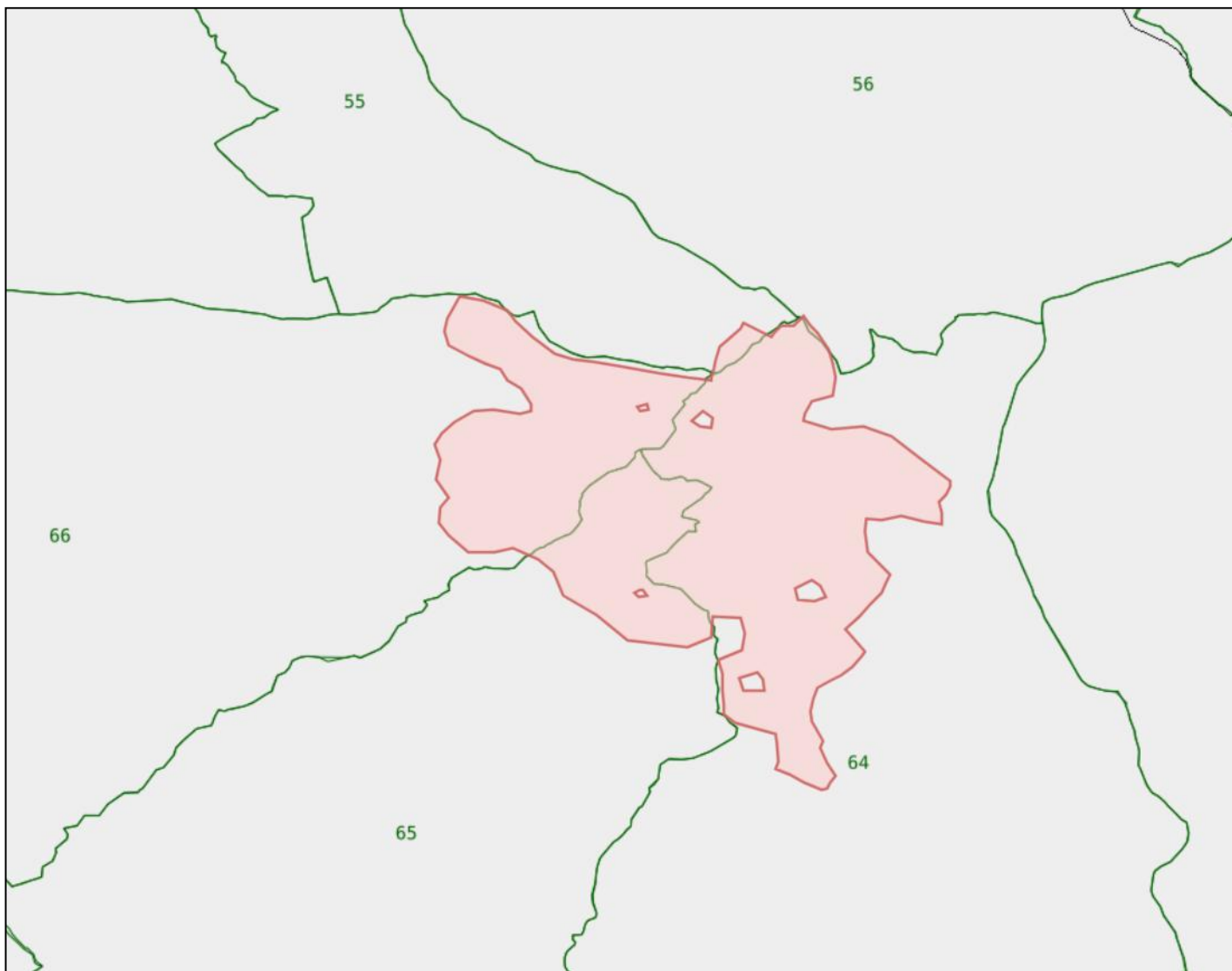


(N. 3) - IMMAGINE SATELLITARE AREA INTERESSATA C.DA TARTARACI - FOGLIO CATASTALE N. 29

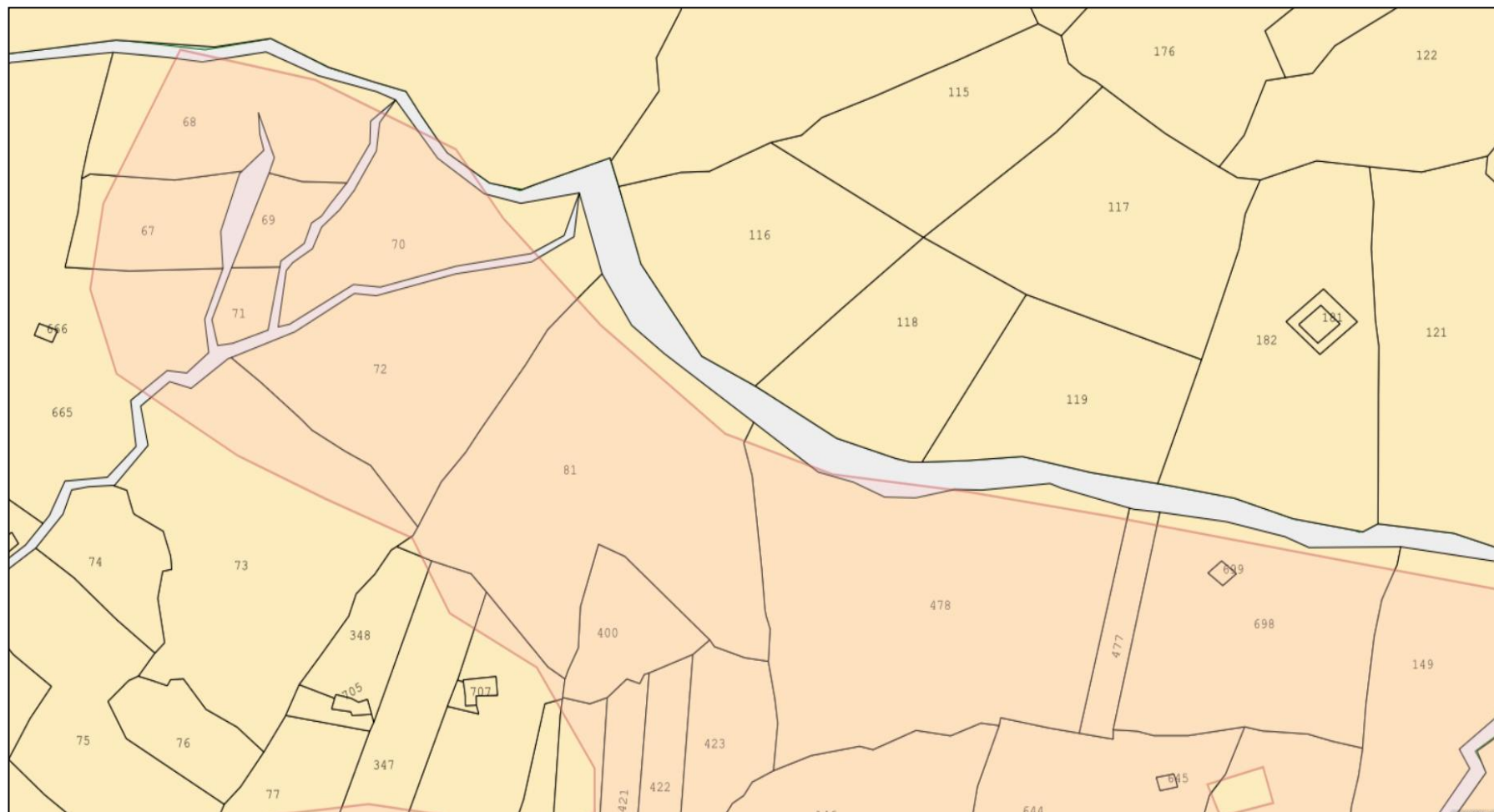
<b>DATA INIZIO FUOCO</b>	<b>Giugno 29, 2022</b>
<b>LOCALITA</b>	<b>Cisterna</b>
<b>COMUNE</b>	<b>BRONTE</b>
<b>TOT. SUPERFICIE</b>	<b>41,04</b>
<b>TOT. SUPERFICIE BOSCATA</b>	<b>0,00</b>
<b>TOT. SUPERFICIE NON BOSCATA</b>	<b>41,04</b>



(N. 4) - IMMAGINE AREA INTERESSATA C.DA CISTERNA CON SOVRAPPOSIZIONE FOGLIO CATASTALE N.55-56-64-65-66

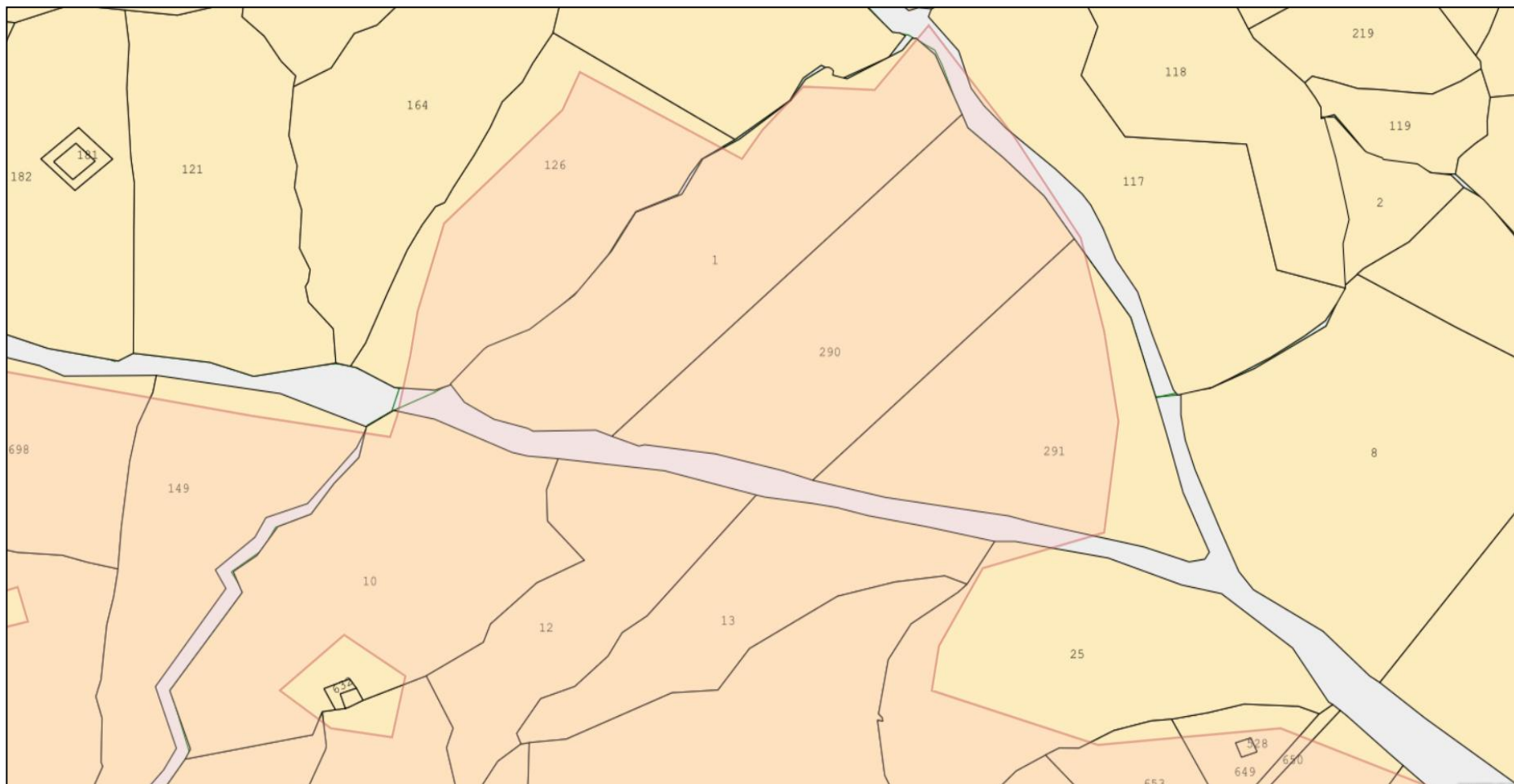


(N. 4) - IMMAGINE AREA INTERESSATA C.DA CISTERNA CON SOVRAPPOSIZIONE FOGLIO CATASTALE N.55-56-64-65-66

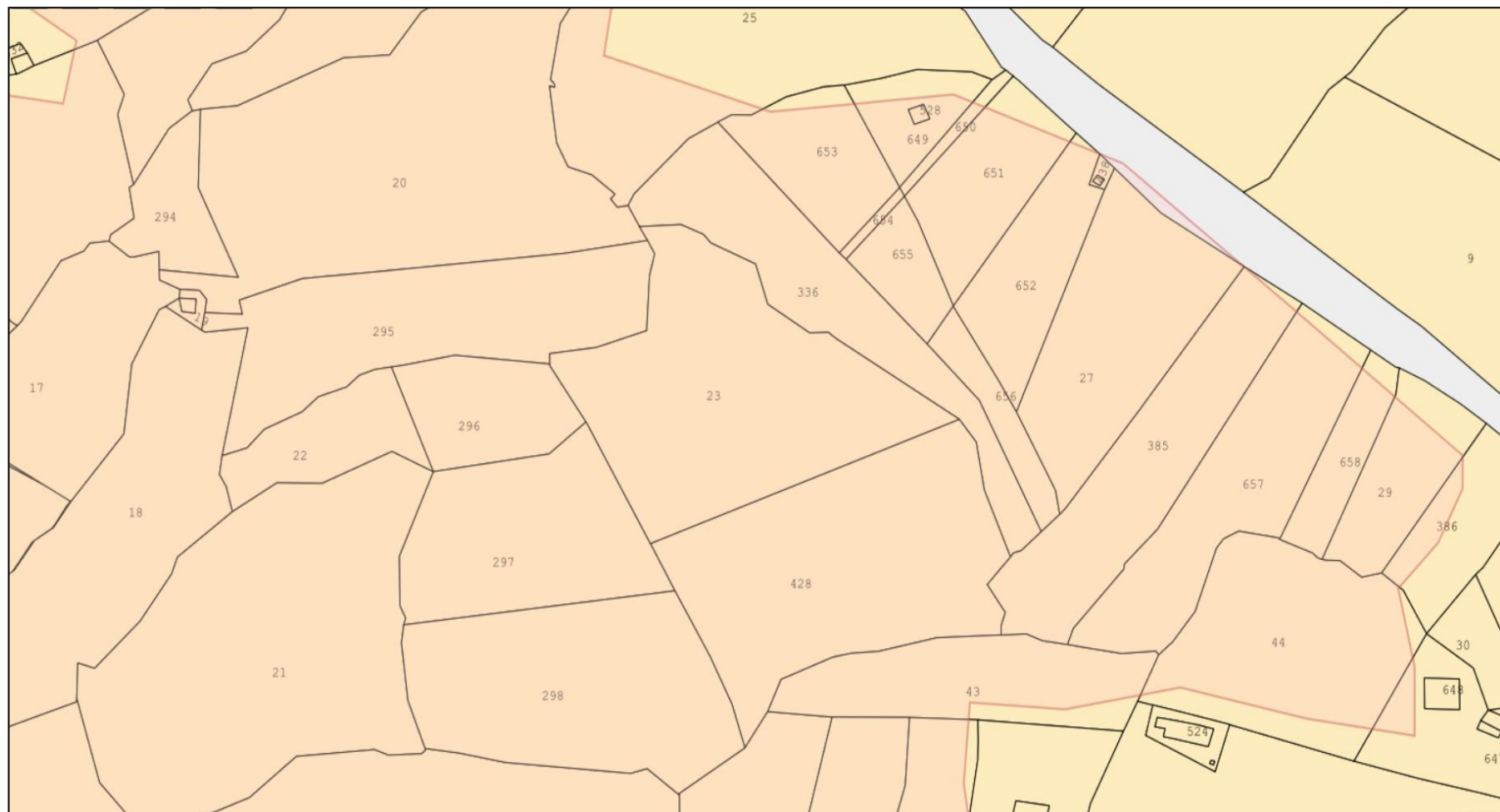


**(N. 4) - IMMAGINE AREA INTERESSATA C.DA CISTERNA CON SOVRAPPOSIZIONE FOGLIO CATASTALE N.55-56-64-65-66**

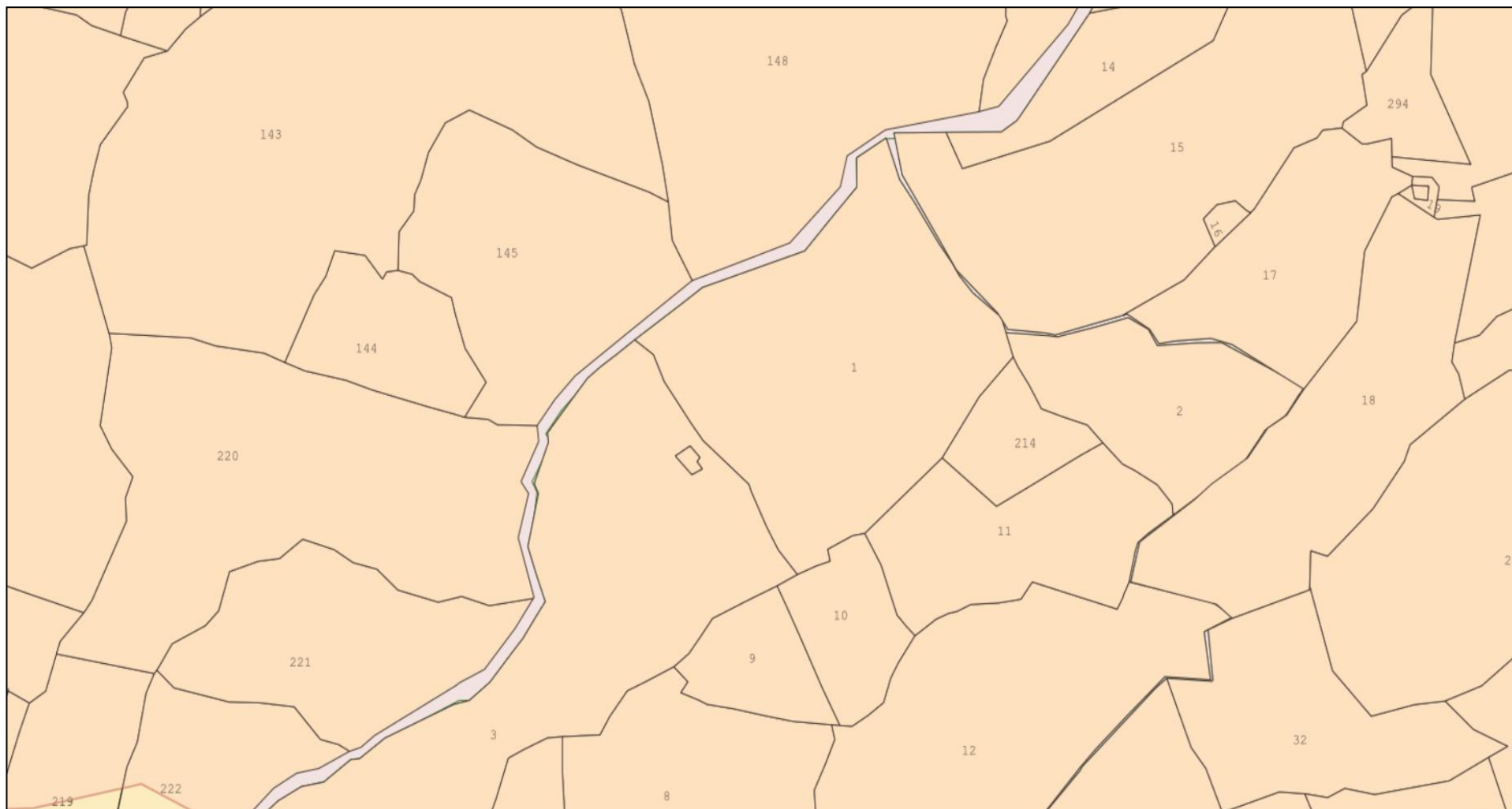




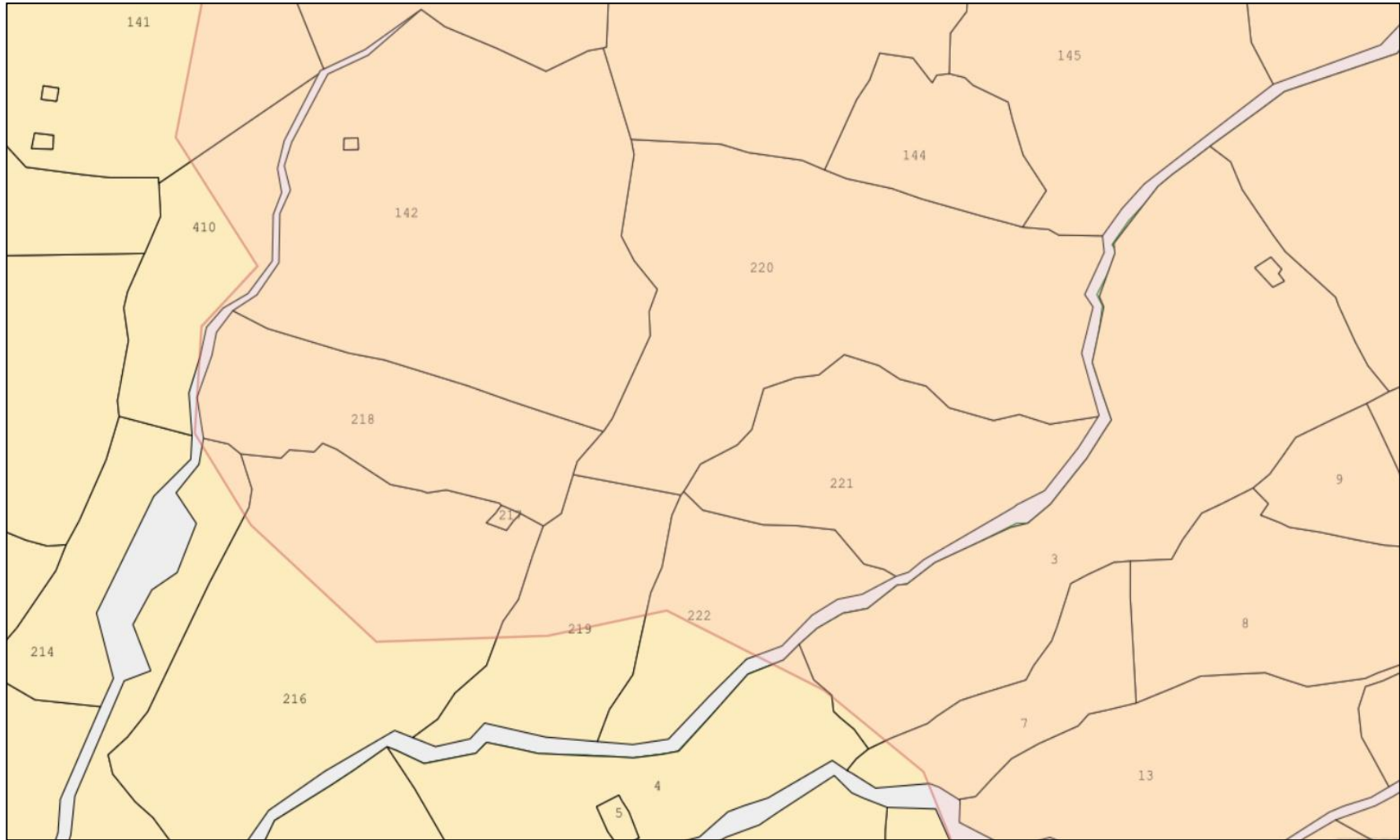
(N. 4) - IMMAGINE AREA INTERESSATA C.DA CISTERNA CON SOVRAPPOSIZIONE FOGLIO CATASTALE N.55-56-64-65-66



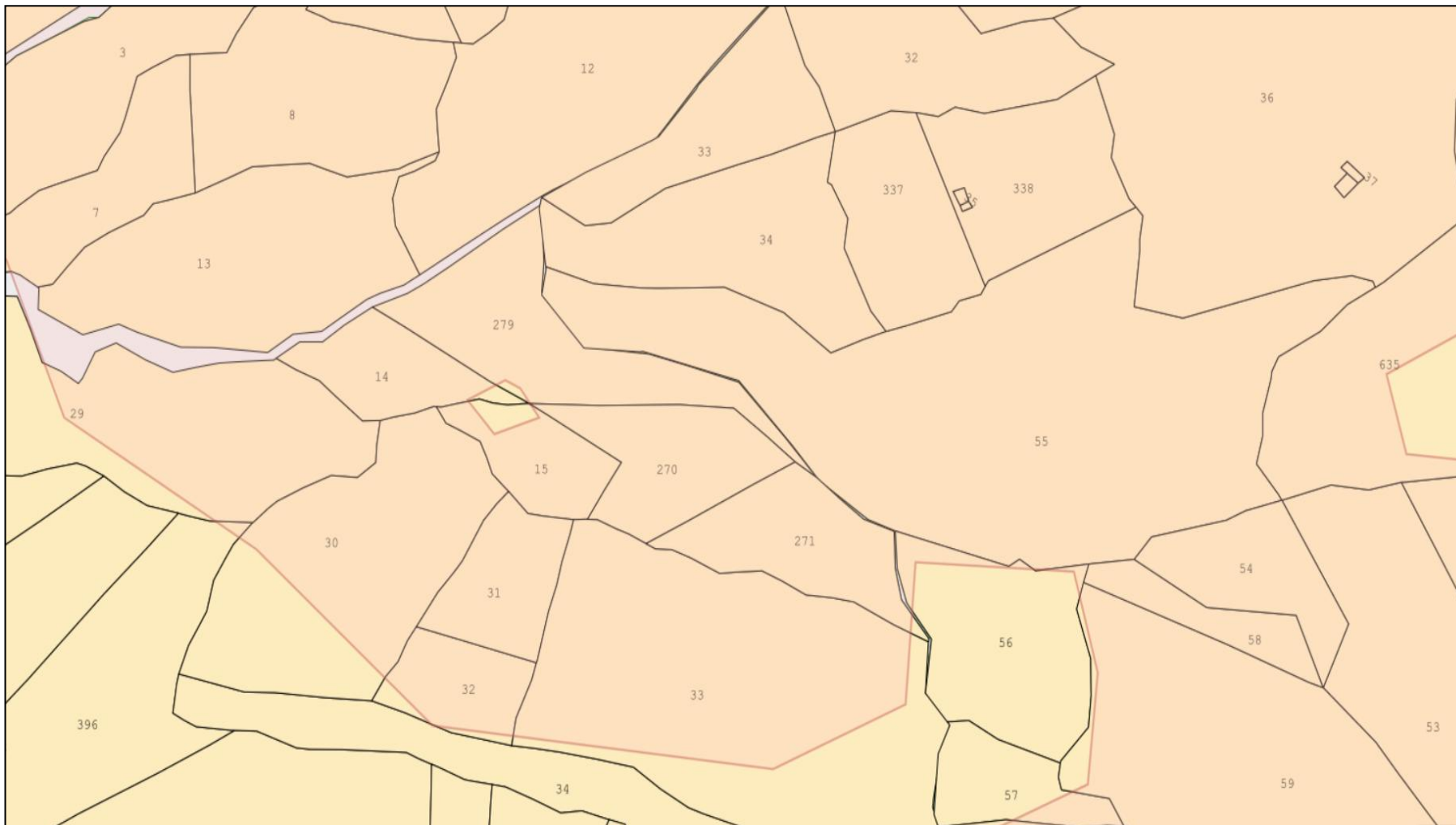
(N. 4) - IMMAGINE AREA INTERESSATA C.DA CISTERNA CON SOVRAPPOSIZIONE FOGLIO CATASTALE N.55-56-64-65-66



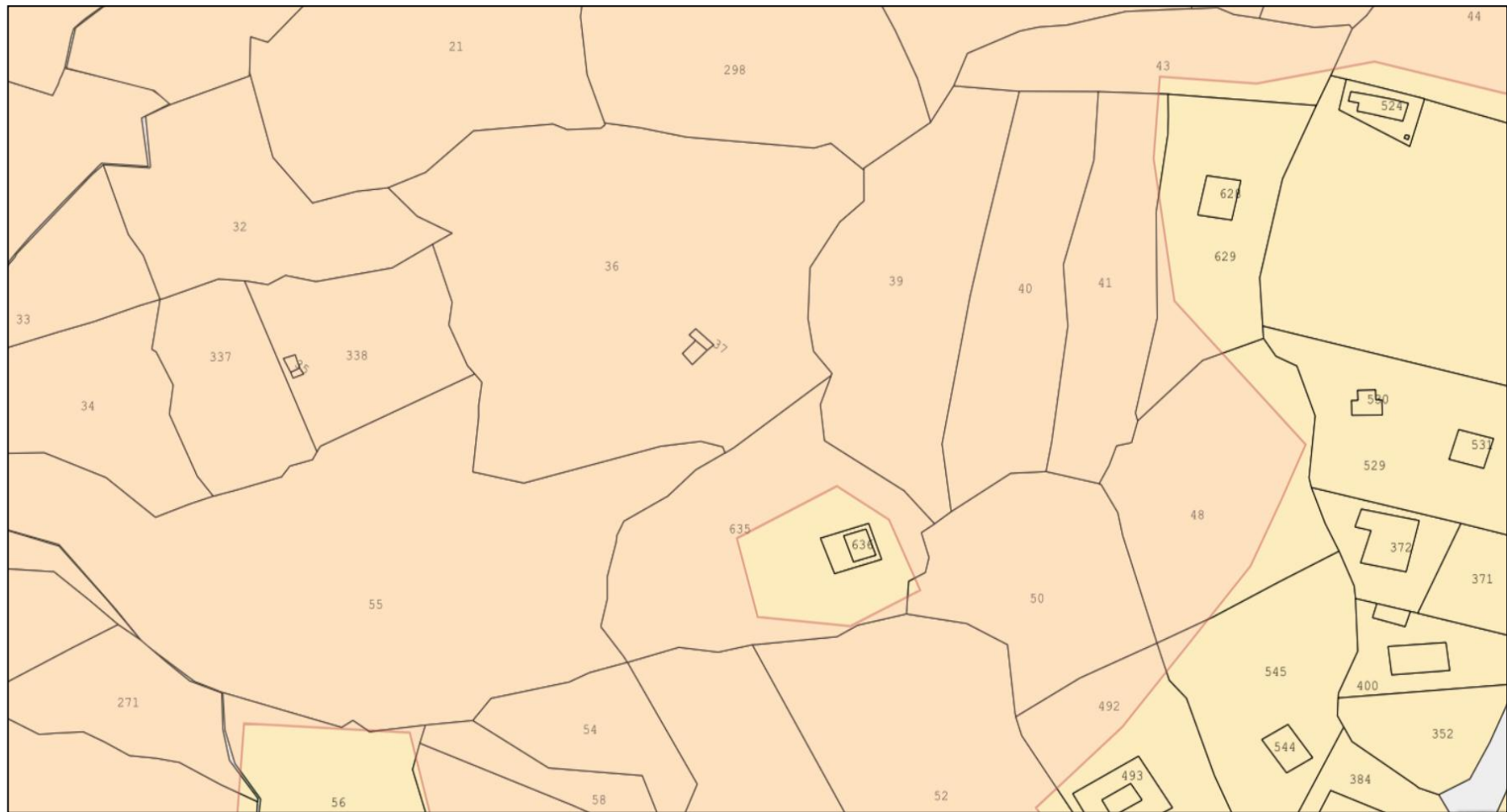
(N. 4) - IMMAGINE AREA INTERESSATA C.DA CISTERNA CON SOVRAPPOSIZIONE FOGLIO CATASTALE N.55-56-64-65-66



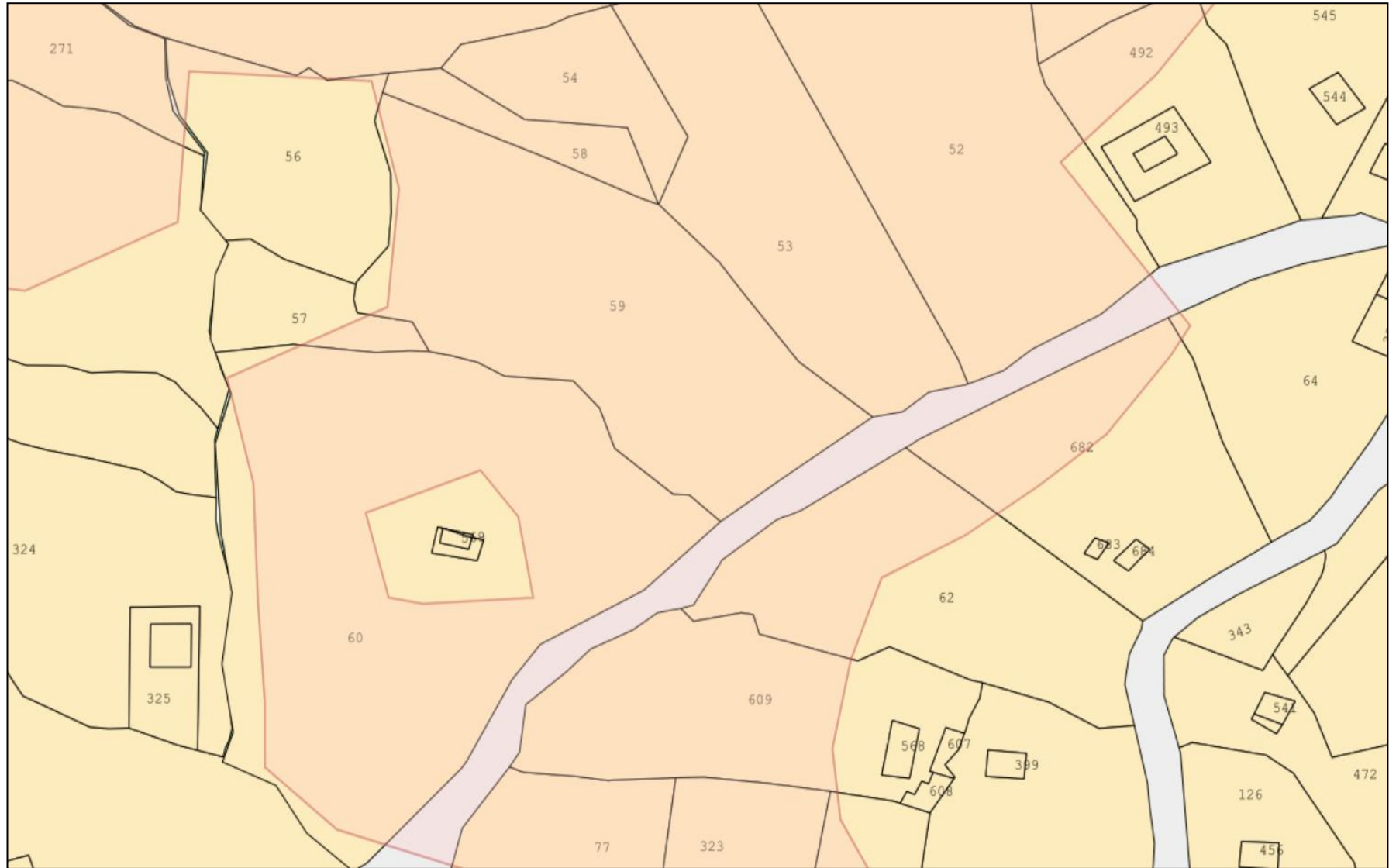
(N. 4) - IMMAGINE AREA INTERESSATA C.DA CISTERNA CON SOVRAPPOSIZIONE FOGLIO CATASTALE N.55-56-64-65-66



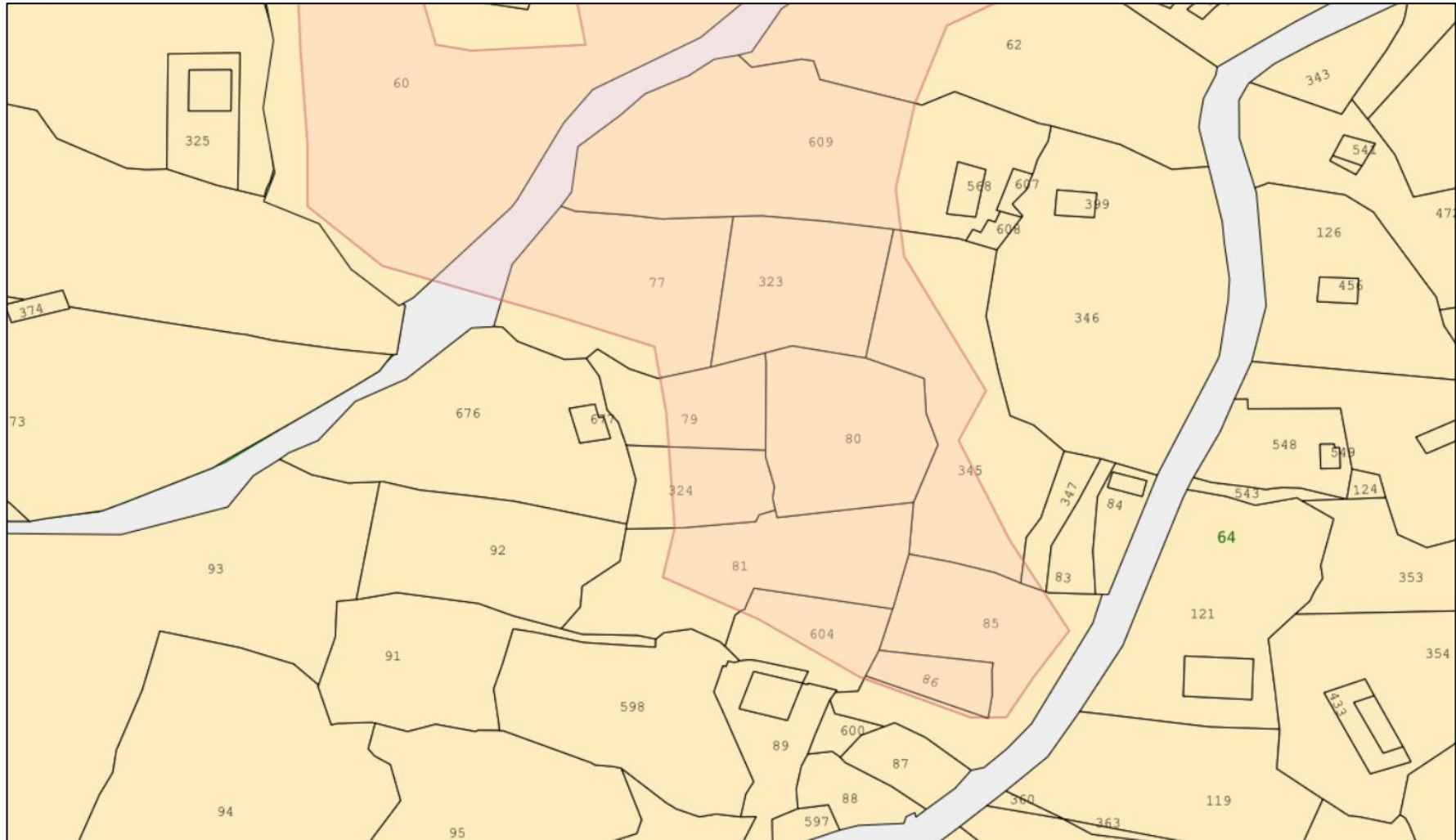
**(N. 4) - IMMAGINE AREA INTERESSATA C.DA CISTERNA CON SOVRAPPOSIZIONE FOGLIO CATASTALE N.55-56-64-65-66**



(N. 4) - IMMAGINE AREA INTERESSATA C.DA CISTERNA CON SOVRAPPOSIZIONE FOGLIO CATASTALE N.55-56-64-65-66

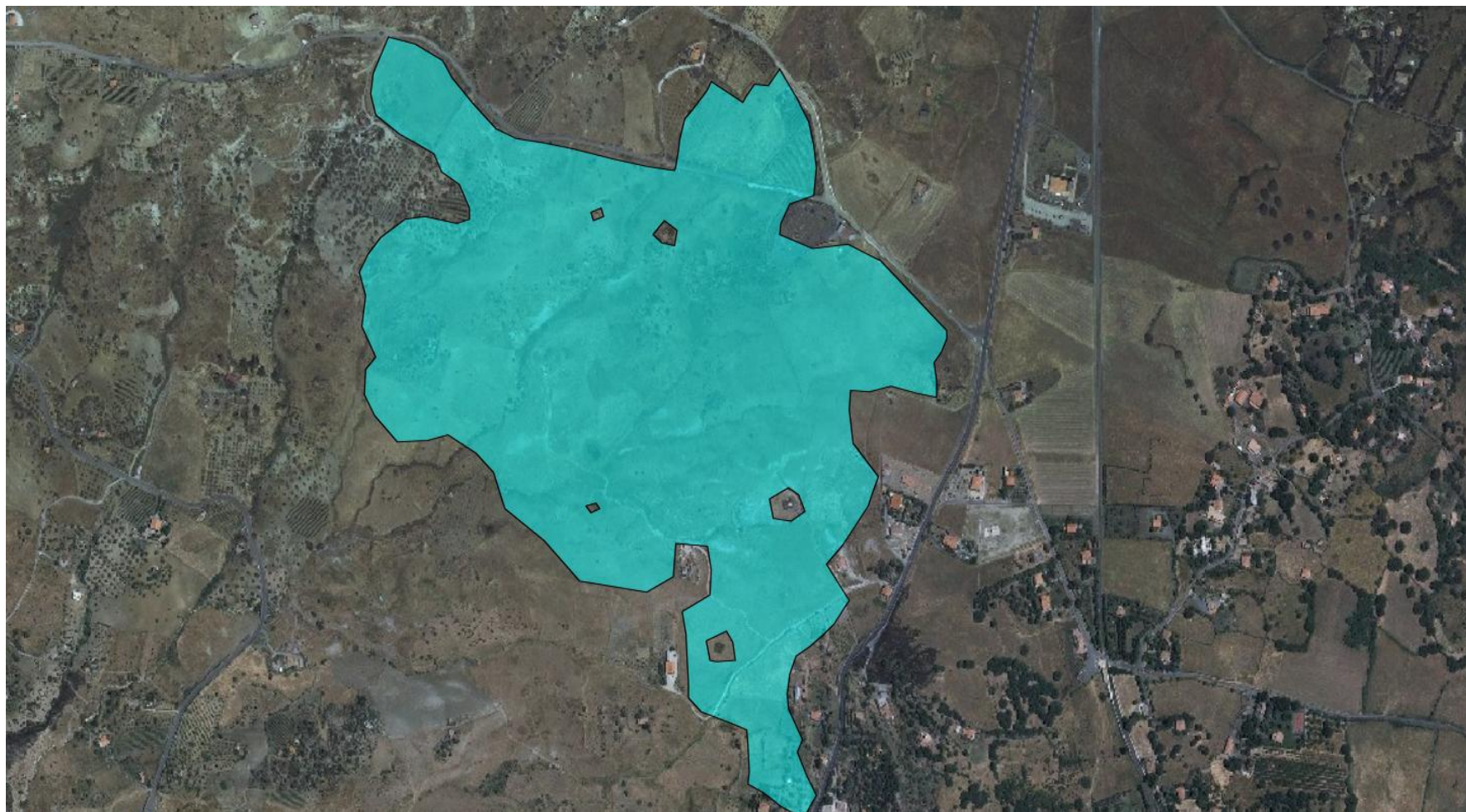


(N. 4) - IMMAGINE AREA INTERESSATA C.DA CISTERNA CON SOVRAPPOSIZIONE FOGLIO CATASTALE N.55-56-64-65-66



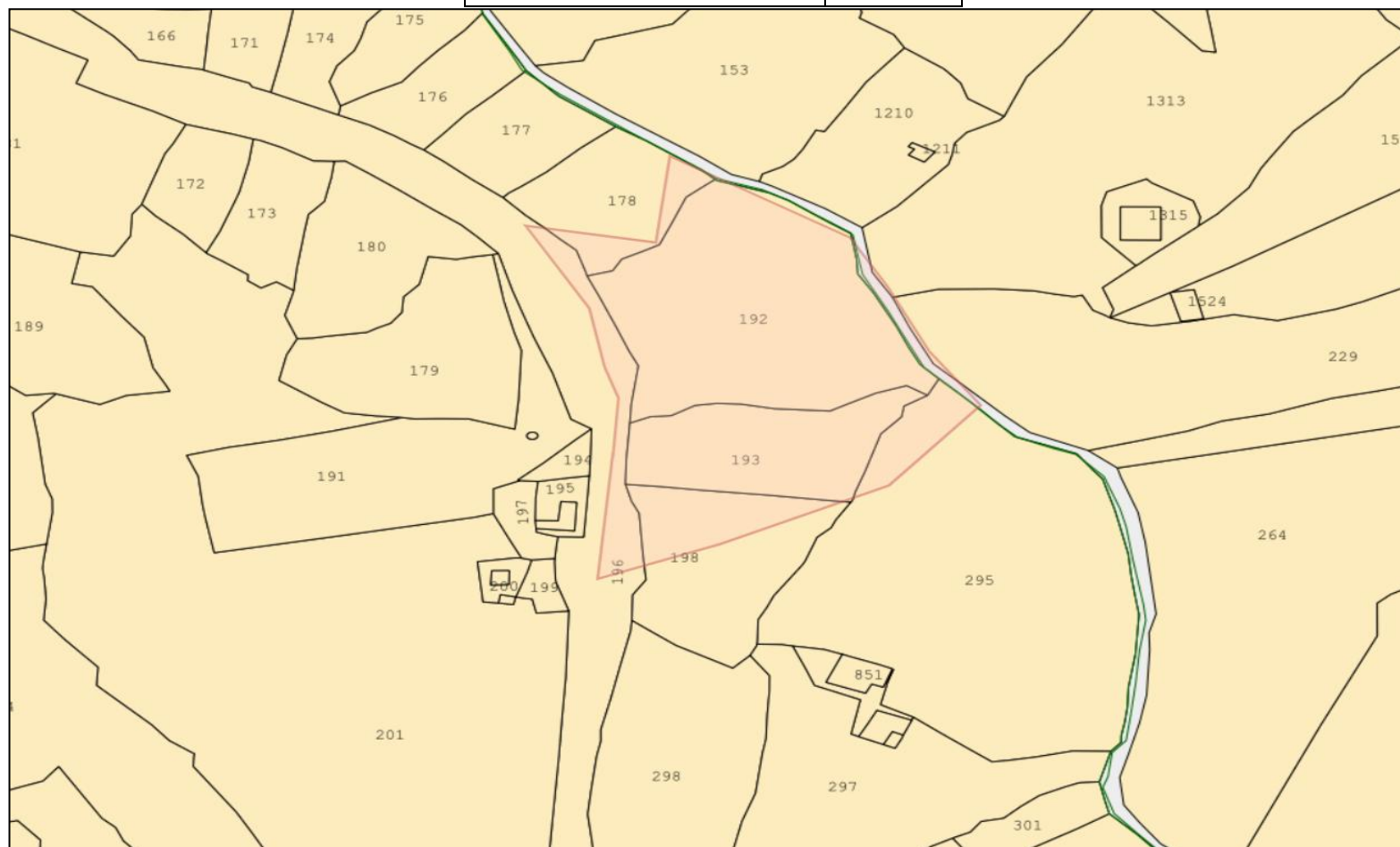
(N. 4) - IMMAGINE AREA INTERESSATA C.DA CISTERNA CON SOVRAPPOSIZIONE FOGLIO CATASTALE N.55-56-64-65-66





(N. 4) – IMMAGINE SATELLITARE AREA INTERESSATA C.DA CISTERNA - FOGLIO CATASTALE N.55-56-64-65-66

<b>DATA INIZIO FUOCO</b>	<b>Luglio 4, 2022</b>
<b>LOCALITA</b>	<b>Rinazzo</b>
<b>COMUNE</b>	<b>BRONTE</b>
<b>TOT. SUPERFICIE</b>	<b>0,78</b>
<b>TOT. SUPERFICIE BOSCATA</b>	<b>0,00</b>
<b>TOT. SUPERFICIE NON BOSCATA</b>	<b>0,78</b>

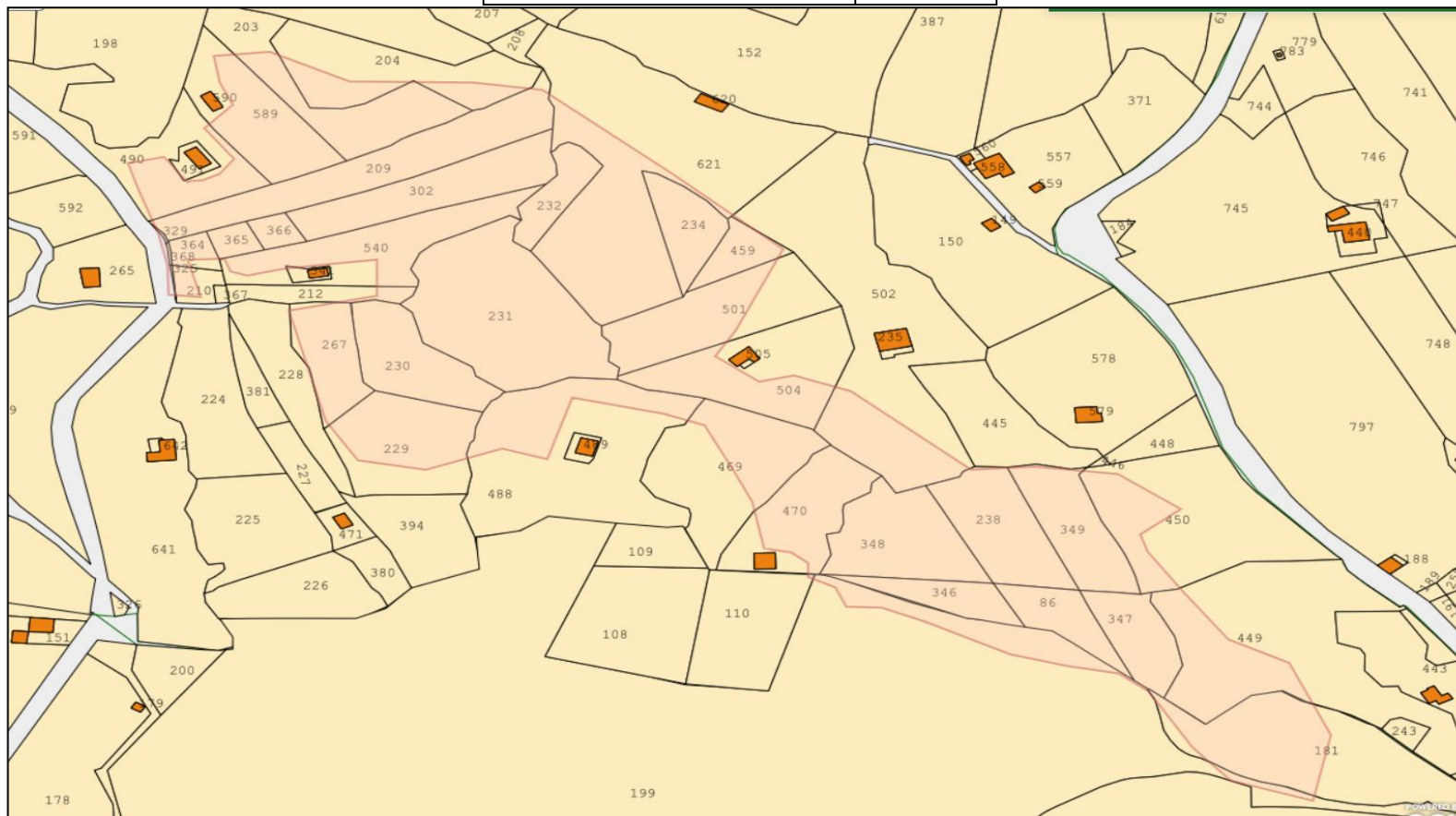


**(N. 5) - IMMAGINE AREA INTERESSATA C.DA RINAZZO CON SOVRAPPOSIZIONE FOGLIO CATASTALE N.96-98**

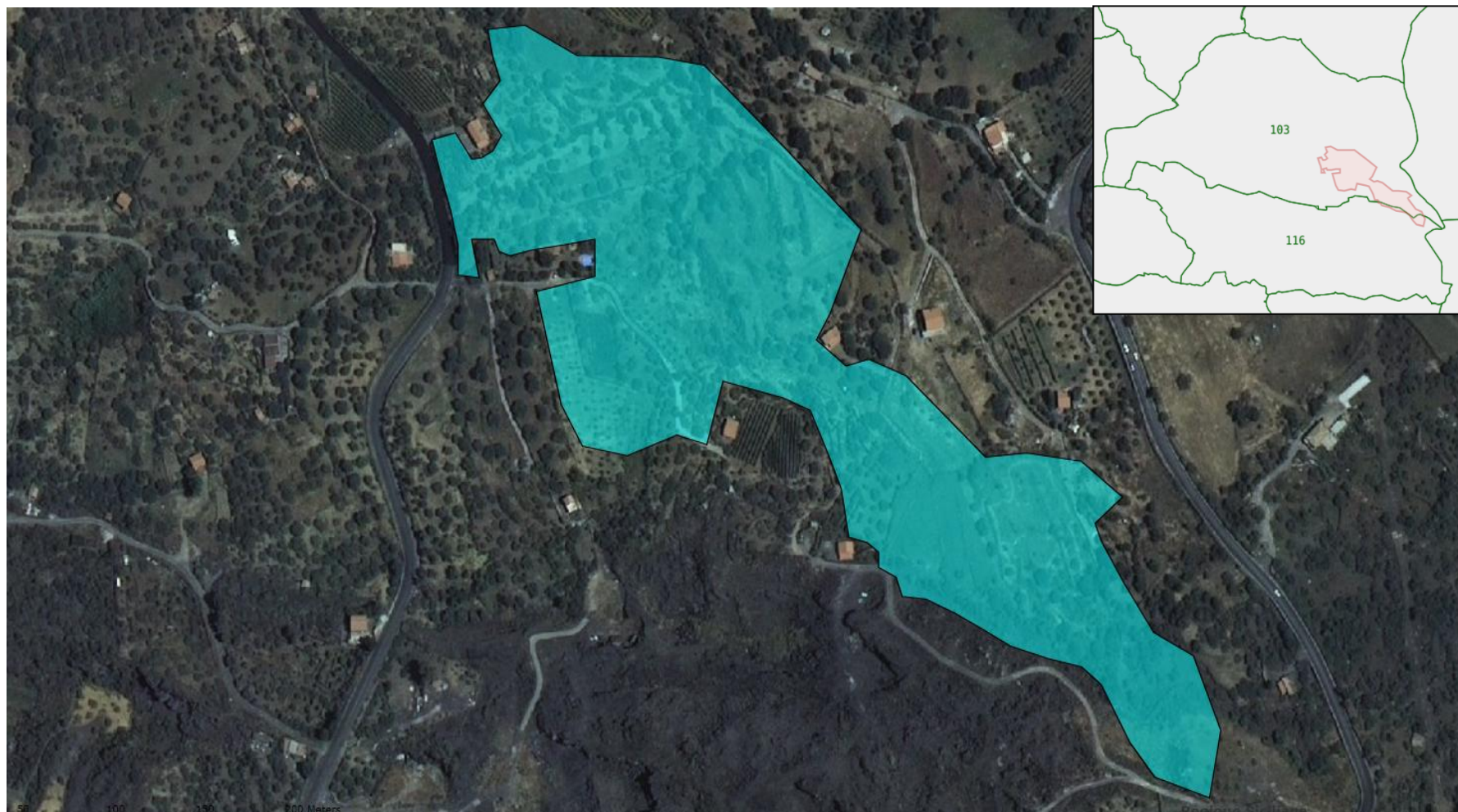


**(N. 5) – IMMAGINE SATELLITARE AREA INTERESSATA C.DA RINAZZO - FOGLIO CATASTALE N.96-98**

<b>DATA INIZIO FUOCO</b>	<b>Luglio 5, 2022</b>
<b>LOCALITA</b>	<b>Fiteni</b>
<b>COMUNE</b>	<b>BRONTE</b>
<b>TOT. SUPERFICIE</b>	<b>5,08</b>
<b>TOT. SUPERFICIE BOSCATI</b>	<b>0,00</b>
<b>TOT. SUPERFICIE NON BOSCATI</b>	<b>5,08</b>

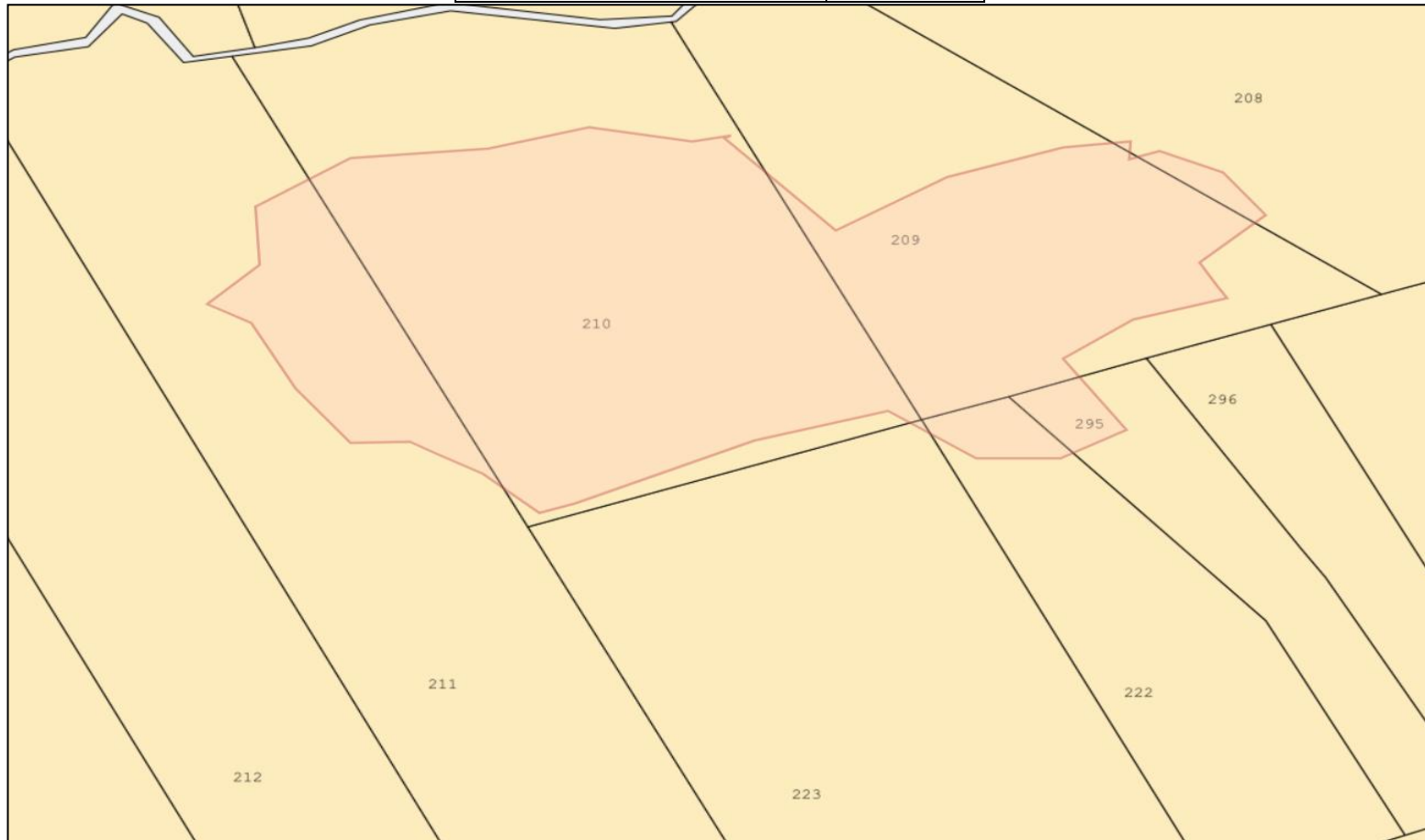


**(N. 6) - IMMAGINE AREA INTERESSATA C.DA FITENI CON SOVRAPPOSIZIONE FOGLIO CATASTALE N.103-116**



**(N. 6) – IMMAGINE SATELLITARE AREA INTERESSATA C.DA FITENI - FOGLIO CATASTALE N.103-116**

<b>DATA INIZIO FUOCO</b>	<b>Luglio 6, 2022</b>
<b>LOCALITA</b>	<b>Monte Minardo</b>
<b>COMUNE</b>	<b>BRONTE</b>
<b>TOT. SUPERFICIE</b>	<b>2,12</b>
<b>TOT. SUPERFICIE BOSCATA</b>	<b>1,26</b>
<b>TOT. SUPERFICIE NON BOSCATA</b>	<b>0,85</b>

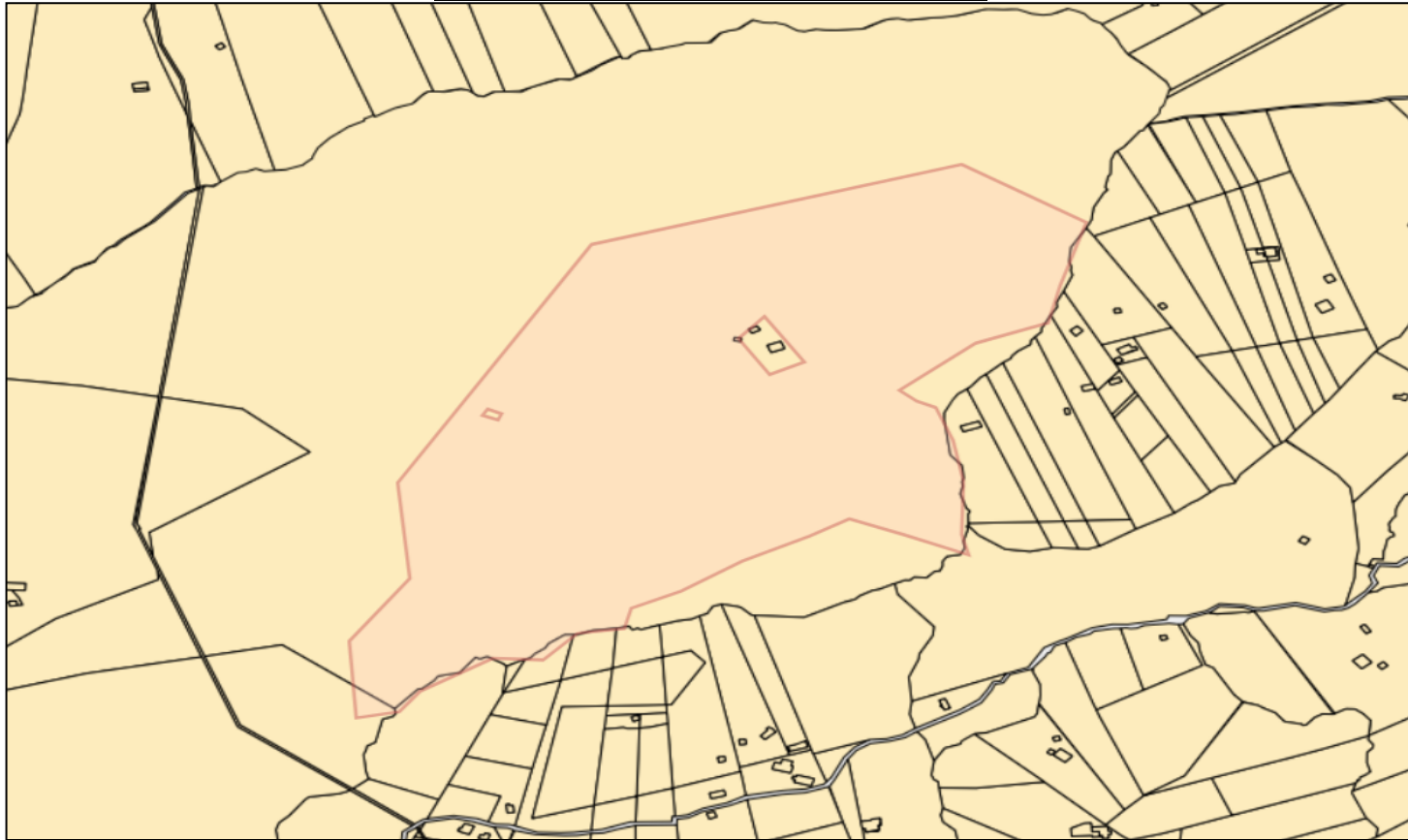


(N.7) - IMMAGINE AREA INTERESSATA C.DA MONTE MINARDO CON SOVRAPPOSIZIONE FOGLIO CATASTALE N.135



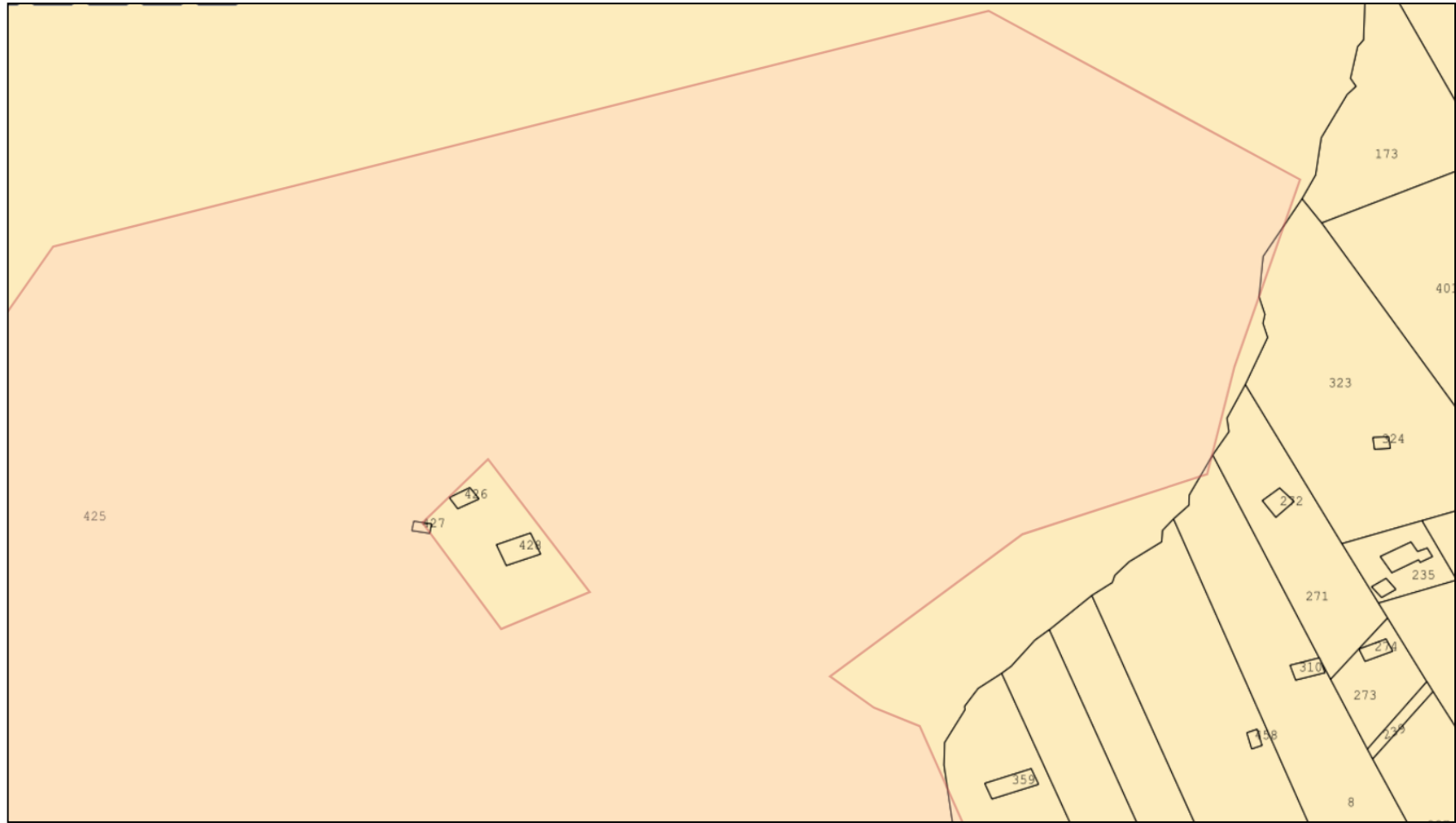
(N. 7) – IMMAGINE SATELLITARE AREA INTERESSATA C.DA MONTE MINARDO - FOGLIO CATASTALE N.135

<b>DATA INIZIO FUOCO</b>	<b>Luglio 12, 2022</b>
<b>LOCALITA</b>	<b>Roccarello</b>
<b>COMUNE</b>	<b>BRONTE</b>
<b>TOT. SUPERFICIE</b>	<b>12,97</b>
<b>TOT. SUPERFICIE BOSCATA</b>	<b>12,19</b>
<b>TOT. SUPERFICIE NON BOSCATA</b>	<b>0,78</b>

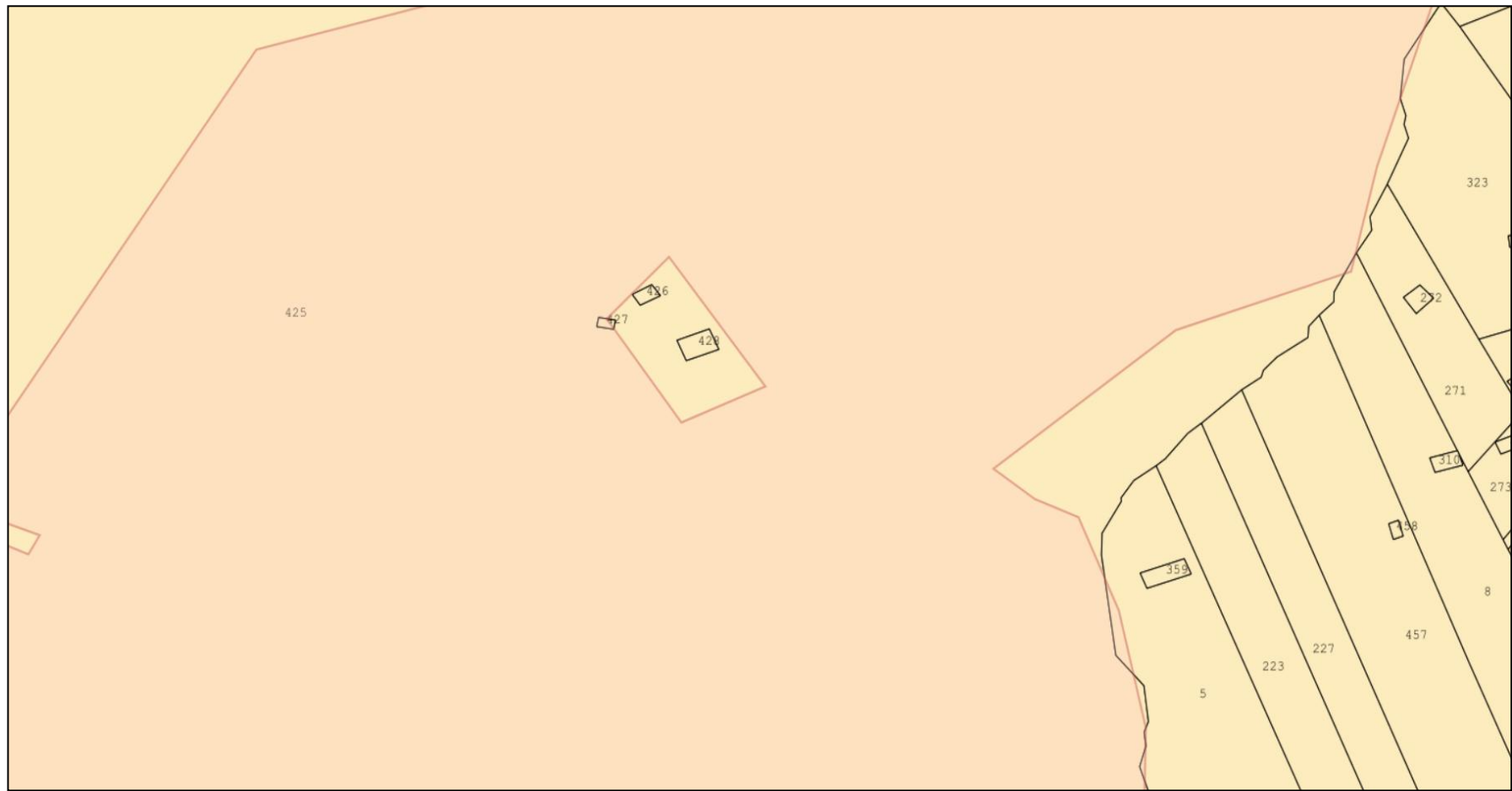


**(N.8)** - IMMAGINE AREA INTERESSATA C.DA ROCCARELLO CON SOVRAPPOSIZIONE FOGLIO CATASTALE N.120

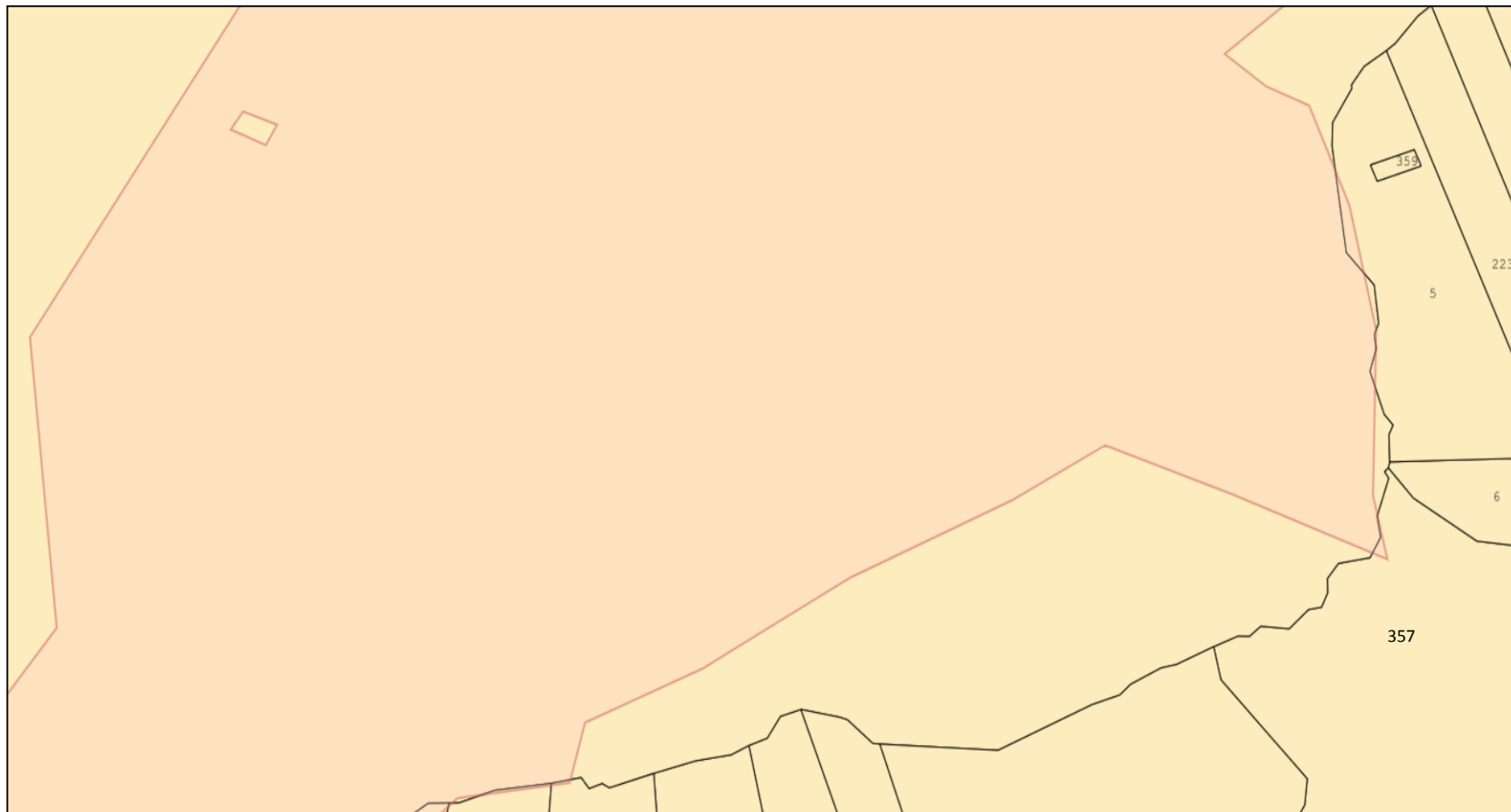




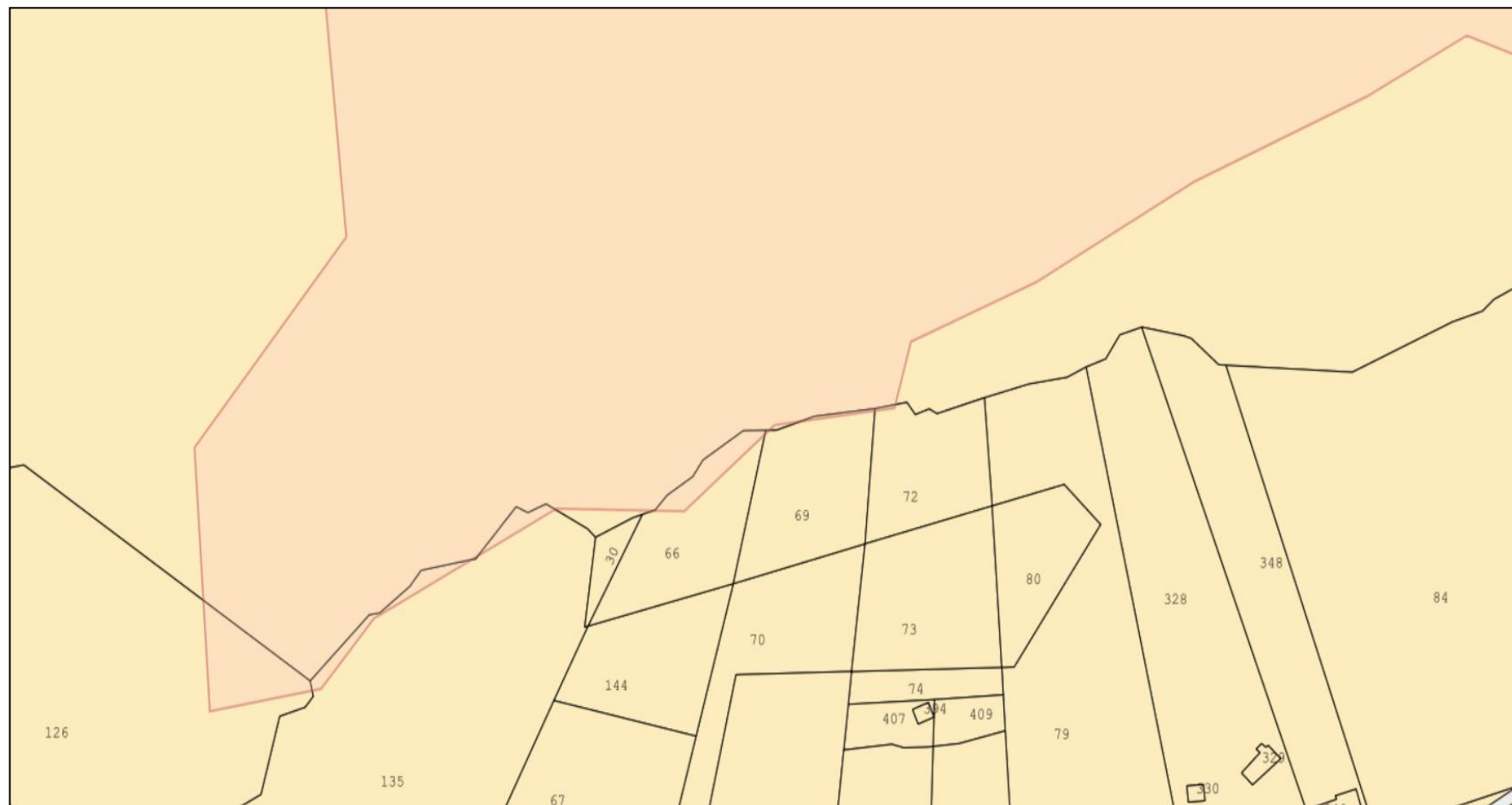
(N.8) - IMMAGINE AREA INTERESSATA C.DA ROCCARELLO CON SOVRAPPOSIZIONE FOGLIO CATASTALE N.120



(N.8) - IMMAGINE AREA INTERESSATA C.DA ROCCARELLO CON SOVRAPPOSIZIONE FOGLIO CATASTALE N.120



**(N.8)** - IMMAGINE AREA INTERESSATA C.DA ROCCARELLO CON SOVRAPPOSIZIONE FOGLIO CATASTALE N.120

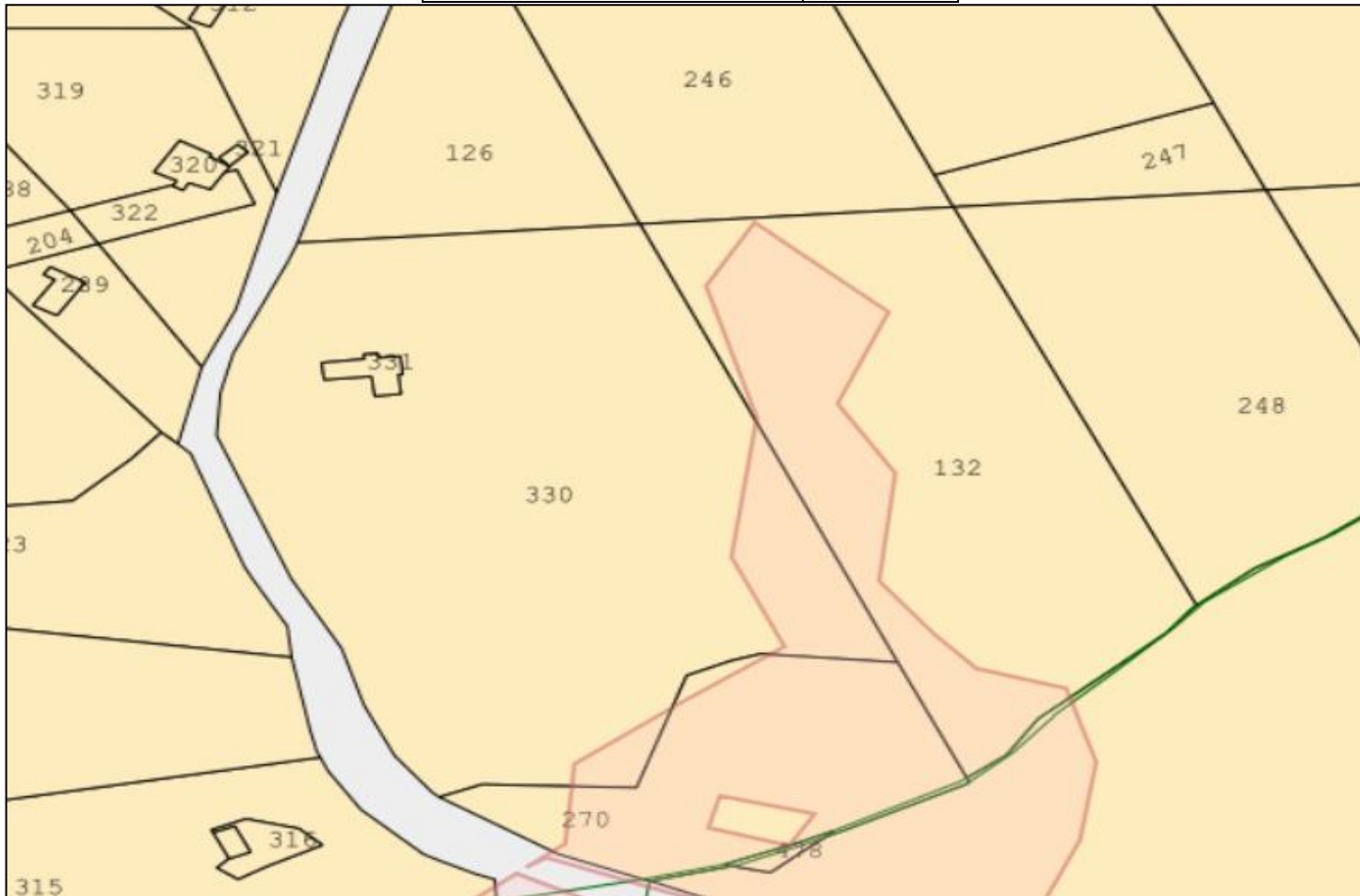


**(N.8) - IMMAGINE AREA INTERESSATA C.DA ROCCARELLO CON SOVRAPPOSIZIONE FOGLIO CATASTALE N.120**



**(N. 8) – IMMAGINE SATELLITARE AREA INTERESSATA C.DA ROCCARELLO - FOGLIO CATASTALE N.120**

<b>DATA INIZIO FUOCO</b>	<b>Luglio 15, 2022</b>
<b>LOCALITA</b>	<b>Uccellatore</b>
<b>COMUNE</b>	<b>BRONTE</b>
<b>TOT. SUPERFICIE</b>	<b>0,72</b>
<b>TOT. SUPERFICIE BOSCATA</b>	<b>12,19</b>
<b>TOT. SUPERFICIE NON BOSCATA</b>	<b>0,78</b>



**(N.9) - IMMAGINE AREA INTERESSATA C.DA UCCELLATORE CON SOVRAPPOSIZIONE FOGLIO CATASTALE N.129**



(N. 9) – IMMAGINE SATELLITARE AREA INTERESSATA C.DA UCCELLATORE - FOGLIO CATASTALE N.129